

01 T & 02 T

S.S.C. EXAMINATIONS - FIRST LANGUAGE (Telugu)

BLUE PRINT FOR MODEL PAPER - 2025-26

Subject : TELUGU

Max. Marks : 100

Time : 3 hrs. 15 min

(First Language)

I. విద్యా ప్రమాణాలు - భారత్వ పట్టిక

క్ర.సం.	విద్యా ప్రమాణాలు	మార్కులు	శాతము
1.	అవగాహన - ప్రతిస్పందన	24	24%
2.	వ్యక్తీకరణ - సృజనాత్మకత	44	44%
3.	భాషాంశాలు	32	32%
	మొత్తం	100	100%

II. పాఠ్య భారత్వ పట్టిక / విషయరూప భారత్వ పట్టిక

క్ర.సం.	పాఠ్యాంశాలు / విషయం	మార్కులు	శాతము
1.	పద్యభాగం	20	20%
2.	గద్యభాగం	20	20%
3.	ఉపవాచకం	20	20%
4.	పద్య, గద్య పాఠ్యాంశాల నుండి సృజనాత్మక ప్రశ్న	08	8%
5.	భాషాంశాలు	32	32%
	మొత్తం	100	100%

III. ప్రశ్నానురూప భారత్వ పట్టిక

క్ర.సం.	ప్రశ్నరూపం	ప్రశ్నల సంఖ్య	మార్కులు	మొత్తం మార్కులు	శాతం
1.	వ్యాసరూప ప్రశ్నలు	07	08	56	56%
2.	లఘు ప్రశ్నలు	03	04	12	12%
3.	అతిలఘు ప్రశ్నలు	09	02	18	18%
4.	లక్ష్యాత్మక ప్రశ్నలు	14	01	14	14%
	మొత్తం	33		100	100%

IV. 10వ తరగతి - ప్రథమభాష - తెలుగు బ్లాప్రింట్ (పరీక్ష పథకం) 2025-26

క్ర.సం.	పాఠ్యాంశాలు	అవగాహన - ప్రతిస్పందన 24 మార్కులు			వ్యక్తీకరణ - సృజనాత్మకత 44 మార్కులు			భాషాంశాలు 32 మార్కులు			మొత్తం			
		వ్యాస	లఘు	లక్ష్య	వ్యాస	లఘు	లక్ష్య	లఘు	అతి లఘు	లక్ష్య	వ్యాస	లఘు	అతి లఘు	లక్ష్య
1.	పద్యభాగం	(8) ¹	-	-	(8) ¹	(4) ¹	-	-	-	-	(8) ²	(4) ¹	-	-
2.	గద్యభాగం	(8) ¹	-	-	(8) ¹	(4) ¹	-	-	-	-	(8) ²	(4) ¹	-	-
3.	ఉపవాచకం	(8) ¹	-	-	(8) ¹	(4) ¹	-	-	-	-	(8) ²	(4) ¹	-	-
4.	పద్యం/గద్యం నుండి సృజనాత్మక ప్రశ్న	-	-	-	(8) ¹	-	-	-	-	-	(8) ¹	-	-	-
5.	భాషాంశాలు								(2) ⁹	(1) ¹⁴			(2) ⁹	(1) ¹⁴
	మొత్తం	24			32	12			18	14	56	12	18	14
					= 44				= 32					

★ బ్రాకెట్ లోపలి అంకె మార్కులను, బయటి సంఖ్య ప్రశ్నలను సూచిస్తుంది.

V. ప్రశ్నానుసూచన విశ్లేషణ పట్టిక - తెలుగు ప్రథమభాష

క్ర.సం.	విద్యా ప్రమాణాలు	ప్ర.సం.	ప్రశ్నల రూపం	మార్కులు		ప్రశ్నల స్వభావం
I.	అవగాహన - ప్రతిస్పందన	1.	పరిచిత పద్యం-ప్రశ్నలు (అంతర్గత ఎంపిక ఉంది)	8 మా॥	వ్యాసరూపం	పద్య పాఠాలలోని చిన్న పద్యాలు. ఉదా: ఆటవెలది, తేటగీతి, కందం. “సీస పద్యాల కింద ఉన్న పద్యాలు ఇవ్వరు. జవాబు పూర్తి వాక్యరూపంలో రాయాలి.
		2.	పరిచిత గద్యం	8 మా॥	వ్యాసరూపం	గద్యపాఠ్యాంశాలలోని ముఖ్యమైనవి. ఆరేడు పంక్తుల నిడివి మించనివి. జవాబు పూర్తి వాక్యరూపంలో రాయాలి.
		3.	ఉపవాచకం- సంఘటన క్రమం	8 మా॥	వ్యాసరూపం	ఇచ్చిన సంఘటనలు ఏ కాండమునకో చెందినవో గుర్తించి ఆ కాండముల పేర్లు పూర్తి వాక్య రూపంలో రాయాలి. ఒకే కాండము నుండి రెండు సంఘటనలు ఇవ్వరాదు.

గమనిక : గద్య పద్య పాఠాల ప్రాధాన్యతను సమానం చేయాలనే లక్ష్యంతో అపరిచిత గద్యాన్ని తొలగించి ఆ మార్కులను

“వ్యక్తీకరణ - సృజనాత్మకత”లో గద్యభాగం నుండి ఇచ్చిన వ్యాసరూప ప్రశ్నకు కేటాయించడమైనది.

క్ర.సం.	విద్యా ప్రమాణాలు	ప్ర.సం	ప్రశ్నల రూపం	మార్కులు	ప్రశ్నల స్వభావం	
II.	వ్యక్తికరణ - సృజనాత్మకత	4.	కవిపరిచయం	4 మా	లఘురూపం	పద్యభాగం నుండి మాత్రమే ఇవ్వాలి. ★ శతక మాధుర్యం నుండి ఇవ్వరాదు.
		5.	నేపథ్యం / ప్రక్రియ	4 మా	లఘురూపం	గద్యభాగం నుండి మాత్రమే ఇవ్వాలి.
		6.	పాత్ర స్వభావం	4 మా	లఘురూపం	ఉపవాచకం నుండి మాత్రమే ఇవ్వాలి.
		7.	విషయాత్మకం (అంతర్గత ఎంపిక ఉంది)	8 మా	వ్యాసరూపం	పద్యభాగం నుండి మాత్రమే ఇవ్వాలి.
		8.	విషయాత్మకం (అంతర్గత ఎంపిక ఉంది.)	8 మా	వ్యాసరూపం	గద్య భాగం నుండి మాత్రమే ఇవ్వాలి.
		9.	విషయాత్మకం (అంతర్గత ఎంపిక ఉంది.)	8 మా	వ్యాసరూపం	ఉపవాచకంలోని ఏ కాండము నుండి అయినా ఇవ్వవచ్చును. ఒకే కాండము నుండి రెండు ప్రశ్నలు ఇవ్వరాదు.
		10.	సృజనాత్మక ప్రశ్న (అంతర్గత ఎంపిక ఉంది.)	8 మా	వ్యాసరూపం	పద్యభాగం నుండి ఒకటి ఇవ్వాలి. గద్యభాగం నుండి ఒకటి ఇవ్వాలి. రెండు ప్రశ్నలూ ఒకే భాగం నుండి ఇవ్వరాదు. లేఖ, సంభాషణ, ప్రకటన, ఇంటర్వ్యూ, అభినందన పత్రం, కరపత్రం, వర్ణన, నినాదాలు మొ వి.
		11.	అలంకారం గుర్తించడం. పేరు, లక్షణం రాయడం.	2 మా	అతిలఘు రూపం	పాఠ్యాంశాలలోని వ్యాకరణాంశాల యందు పేర్కొన్న ముఖ్యమైన అలంకారం నుండి ఇవ్వాలి. అలంకారం ఏదో గుర్తించి పేరు, లక్షణం రాయాలి.
		12.	పద్య పాదానికి గురులఘువులు గుర్తించి, గణ విభజన చేసి పద్యం పేరు రాయడం.	2 మా	అతిలఘు రూపం	ఉత్పలమాల, చంపకమాల, మత్తేభం, శార్దూలం పద్యపాదాలను ఇవ్వాలి. పాఠ్యపుస్తకంలోనిచుక్క గుర్తుగల పద్యాల నుండి ఇవ్వాలి.
		13 (అ)	అర్థం రాయడం.	1 మా	} 2 మా	పాఠంలోనివి, పదవిజ్ఞానంలోనివి మాత్రమే ఇవ్వాలి.
III.	భాషాంశాలు	13 (ఆ)	అర్థం గుర్తించడం.	1 మా		పాఠంలోనివి, పదవిజ్ఞానంలోనివి మాత్రమే ఇవ్వాలి.
		14 (అ)	పర్యాయపదాలు రాయడం.	1 మా	} 2 మా	పాఠంలోనివి, పదవిజ్ఞానంలోనివి మాత్రమే ఇవ్వాలి.
		14 (ఆ)	పర్యాయపదాలు గుర్తించడం.	1 మా		పాఠంలోనివి, పదవిజ్ఞానంలోనివి మాత్రమే ఇవ్వాలి.

క్ర.సం.	విద్యా ప్రమాణాలు	ప్ర.సం	ప్రశ్నల రూపం	మార్కులు	ప్రశ్నల స్వభావం	
		15 (అ)	వికృతి పదానికి ప్రకృతి రాయడం	1 మా } 2 మా	అతిలఘు రూపం	పాఠంలోనివి, పదవిజ్ఞానంలోనివి మాత్రమే ఇవ్వాలి.
		15 (ఆ)	వికృతి గుర్తించడం.	1 మా		
		16 (అ)	నానార్థాలు రాయడం.	1 మా } 2 మా	అతిలఘు రూపం	పాఠంలోనివి, పదవిజ్ఞానంలోనివి మాత్రమే ఇవ్వాలి.
		16 (ఆ)	నానార్థాలు గుర్తించడం.	1 మా	అతిలఘు రూపం	
		17 (అ)	వ్యుత్పత్తిర్థం రాయడం.	1 మా } 2 మా	అతిలఘు రూపం	పాఠంలోనివి, పదవిజ్ఞానంలోనివి మాత్రమే ఇవ్వాలి.
		17 (ఆ)	వ్యుత్పత్తిర్థం గుర్తించడం.	1 మా	అతిలఘు రూపం	
		18	వాక్యంలోని జాతీయాన్ని గుర్తించడం, విడిగా రాయడం.	2 మా	అతిలఘు రూపం	పాఠ్యాంశం లోనివి మాత్రమే ఇవ్వాలి.
		19	ఇచ్చిన జాతీయానికి అర్థం/సందర్భం రాయడం.	2 మా	అతిలఘు ప్రశ్న	ఉపవాచకంలోనివి మాత్రమే ఇవ్వాలి.
		20	వాక్యంలో ఇచ్చిన సంధి పదాన్ని విడదీసి రాయడం	1 మా	లక్ష్యాత్మకం	పాఠంలోనివి, పాఠ్యాంశం చివర ఉండేవి మాత్రమే ఇవ్వాలి.
		21	ఇచ్చిన సంధి పదాలను కలిపి రాయడం.	1 మా	లక్ష్యాత్మకం	పాఠంలోనివి, పాఠ్యాంశం చివర ఉండేవి మాత్రమే ఇవ్వాలి.
		22	ఇచ్చిన సంధి పదం ఏ సంధికి చెందినదో గుర్తించడం.	1 మా	లక్ష్యాత్మకం	పాఠంలోనివి, పాఠ్యాంశం చివర ఉండేవి మాత్రమే ఇవ్వాలి.
		23	సమాస పదానికి విగ్రహ వాక్యం రాయడం	1 మా	లక్ష్యాత్మకం	పాఠంలోనివి, పాఠ్యాంశం చివర ఉండేవి మాత్రమే ఇవ్వాలి.

క్ర.సం.	విద్యా ప్రమాణాలు	ప్ర.సం	ప్రశ్నల రూపం	మార్కులు	ప్రశ్నల స్వభావం	
		24	ఇచ్చిన సమాసపదం ఏ సమాసానికి చెందినదో గుర్తించడం	1 మా	లక్ష్యాత్మకం	పాఠంలోనివి, పాఠ్యాంశం చివర ఉండేవి మాత్రమే ఇవ్వాలి.
		25	సరైన ఆధునిక వచనరూపాన్ని గుర్తించడం.	1 మా	లక్ష్యాత్మకం	పద్య గద్యాలలోని ప్రాచీన గ్రాంథిక భాషా వచనాలను, పద్యపాదాలను ఇవ్వవచ్చును. వాటికి సరియైన ఆధునిక వచన రూపాన్ని ఇవ్వాలి.
		26	వ్యతిరేకార్థక వాక్యం రాయడం.	1 మా	లక్ష్యాత్మకం	ఏ పాఠం నుండి అయినా ఇవ్వవచ్చును. సొంతంగా కూడా ఇవ్వవచ్చును.
		27	ఇచ్చిన క్రియాపదాలలో అడిగిన దానిని గుర్తించడం	1 మా	లక్ష్యాత్మకం	సంశ్లిష్ట వాక్యమునకు చెందిన క్రియాపదాలను ఇవ్వాలి (శత్రుత్వం, క్షార్థకం, చేదర్థకం, అప్యర్థకం) ఏ పాఠం నుండి అయినా ఇవ్వవచ్చును.
		28	సామాన్య వాక్యాలను సంశ్లిష్ట వాక్యంగా మార్చి రాయడం.	1 మా	లక్ష్యాత్మకం	సరియైన సామాన్య వాక్యాలను ఇవ్వాలి. ఏ పాఠం నుండి అయినా, ఇవ్వవచ్చును. సొంతంగా కూడా ఇవ్వవచ్చును.
		29	కర్తరి వాక్యానికి సరియైన కర్మణి వాక్యాన్ని గుర్తించడం	1 మా	లక్ష్యాత్మకం	సరియైన కర్తరి వాక్యాన్ని ఇవ్వాలి. ఏ పాఠం నుండి అయినా ఇవ్వవచ్చును. సొంతంగా కూడా ఇవ్వవచ్చును.
		30	ప్రత్యక్ష వాక్యాన్ని పరోక్ష వాక్యంగా మార్చి రాయడం	1 మా	లక్ష్యాత్మకం	ఏ పాఠం నుండి అయినా ఇవ్వవచ్చును. సొంతంగా కూడా ఇవ్వవచ్చును.
		31	ఇచ్చిన వాక్యం ఏ రకమైన సామాన్య వాక్యమో రాయడం	1 మా	లక్ష్యాత్మకం	ఏ పాఠం నుండి అయినా ఇవ్వవచ్చును. సొంతంగా కూడా ఇవ్వవచ్చును.
		32	ఇచ్చిన వాక్యం ఏ రకమైన సామాన్య వాక్యమో గుర్తించడం	1 మా	లక్ష్యాత్మకం	ఏ పాఠం నుండి అయినా ఇవ్వవచ్చును. సొంతంగా కూడా ఇవ్వవచ్చును.
		33	ఇచ్చిన వాక్యం ఏ రకమైన సామాన్య వాక్యమో రాయడం	1 మా	లక్ష్యాత్మకం	ఏ పాఠం నుండి అయినా ఇవ్వవచ్చును. సొంతంగా కూడా ఇవ్వవచ్చును.

TELUGU (FIRST LANGUAGE)

తెలుగు (ప్రథమభాష)

మాదిరి ప్రశ్నపత్రము-1 : 2025-26

(Model Question Paper-2025-26)

సమయం : 3 గం. 15 ని॥

గరిష్ట మార్కులు : 100

విద్యార్థులకు సూచనలు :

1. ప్రశ్నపత్రంలో మూడు విభాగాలు ఉంటాయి.
2. ప్రశ్నపత్రం చదువుకోవడానికి 15 ని.లు, జవాబులు రాయడానికి 3 గం॥లు సమయం ఉంటుంది.
3. ప్రశ్నలన్నింటికీ సమాధానాలు సమాధాన పత్రంలోనే రాయాలి.
4. సమాధానాలు గుండ్రంగా, స్పష్టంగా రాయాలి.

విభాగము-I

అవగాహన - ప్రతిస్పందన

(24 మార్కులు)

1. ఈ కింది పరిచిత పద్యాలలో ఒకదానిని చదివి ఇచ్చిన ప్రశ్నలకు జవాబిమ్ము.

8 మా.

భావమెట్టులుండె బలుకట్టిదై యుండు
పలుకు లెట్టివైనఁ బనులు నట్లు
పనుల ననుసరించి ఫలములు చేకూరు
పాపభయ విభంగ భావలింగ !

ప్రశ్నలు :

- అ) మాటలకు మూలమైనది ఏది ?
ఆ) పనులు దేనిననుసరించి ఉంటాయి ?
ఇ) ఫలితాలకు ఆధారమైనవి ఏవి ?
ఈ) పద్యం ఆధారంగా ఒక అర్థవంతమైన ప్రశ్న తయారుచేయండి.

(లేదా)

హితులు హితాహితులు సదా
హితులునునై రాజునెడల నిటు త్రివిధమునన్
క్షితి ననుచరు లుందురు సం
తతమున్ మఱి వారిఁ దెల్పెదన్ విను మనఘా !

ప్రశ్నలు :

- ఉ) ఈ పద్యంలోని మాటలు ఎవరు ఎవరితో అన్నారు ?
ఊ) రాజు వద్ద ఉండే మూడు రకాల అనుచరులెవరు ?
ఋ) ఎప్పుడూ కీడు తలపెట్టే అనుచరులెవరు ?
మూ) పద్యం ఆధారంగా ఒక అర్థవంతమైన ప్రశ్న తయారుచేయండి.

2. కింది పరిచిత గద్యాన్ని చదివి, ఇచ్చిన ప్రశ్నలకు జవాబిమ్ము.

8 మా.

ఒకరోజు ఎల్లమ్మ రాకపోతే ఏదో వెలితనిపించేది. అలాంటిది పది రోజులు కనిపించక పోయేసరికి ఏవేవో ఆలోచనలు మనసులో మెదిలాయి. ఏ పనీ చెయ్యాలని అనిపించలేదు. ఎల్లమ్మని గురించే ఆలోచిస్తూ కూర్చున్నాను. అంతలో ఎవరో తలుపు తట్టిన తట్టిన శబ్దం వినిపించింది. వెళ్ళి తలుపు తీశాను. ఎదురుగా ఎల్లమ్మే ఉంది. ఎప్పటిలా కనిపించడం లేదు. ఏడ్చి ఏడ్చి కళ్లు ఉబ్బినట్లున్నాయి. జుట్టంతా చిందరవందరగా ఉంది. ఎప్పుడు తినిందో ! ఏమో ! నిలబడ్డానికి కూడా ఓపిక లేనట్లుంది.

ప్రశ్నలు :

అ) పదిరోజులుగా కనిపించకుండా పోయినది ఎవరు ?

ఆ) రచయిత్రి పరిస్థితి ఎలా తయారయ్యింది ?

ఇ) ఎల్లమ్మ రూపం ఎలా ఉంది ?

ఈ) గద్యం ఆధారంగా ఒక అర్థవంతమైన ప్రశ్నను తయారుచేయండి.

3. రామాయణం నుండి ఇచ్చిన కింది వాక్యాలు ఏయే కాండములకు చెందినవో వాక్యరూపంలో

రాయండి.

8 మా.

అ) సీతాదేవిని చూడగానే హనుమంతుని కన్నుల నుండి ఆనందాశ్రువులు జారాయి.

ఆ) దండకారణ్యంలోని మునుల ఆశ్రమాలను సందర్శిస్తూ పోతున్నారు సీతారామలక్ష్మణులు.

ఇ) దశరథుడు పుత్రకామేష్టి చేసినప్పుడు యజ్ఞకుండం నుంచి గొప్ప తేజస్సుతో కూడిన ఒక దివ్య పురుషుడు ఆవిర్భవించాడు.

ఈ) ఋష్యమూక పర్వతం నుంచి రామలక్ష్మణులను చూశాడు సుగ్రీవుడు.

విభాగము-II

వ్యక్తీకరణ - సృజనాత్మకత

(44 మార్కులు)

కింది ప్రశ్నలకు నాలుగైదు వాక్యాలలో సమాధానం రాయండి.

3 × 4 = 12 మా.

4. 'ప్రకృతి సందేశం' పాఠ్యభాగ కవి వై.సి.వి. రెడ్డి గారి జీవిత విశేషాలను తెలియజేయండి.

5. 'వ్యాసం' ప్రక్రియను వివరించండి.

6. 'లక్ష్మణుడు' పాత్ర స్వభావాన్ని రాయండి.

కింది ప్రశ్నలకు 8 నుండి 10 వాక్యాలలో సమాధానాలు రాయండి.

4 × 8 = 32 మా.

7. "ప్రత్యక్ష దైవాలు" పాఠం సారాంశాన్ని మీ సొంత మాటల్లో రాయండి.

(లేదా)

యుద్ధాలను నివారించడానికి, శాంతిని నెలకొల్పడానికి మనమేం చేయాలి ?

8. “చేజారిన బాల్యం” పాఠం ఆధారంగా శీలా వీర్రాజు గారు బాల్యాన్ని గుర్తుచేసుకున్న విధానాన్ని సంక్షిప్తంగా రాయండి.

(లేదా)

ఆధునిక విద్య వలన కలిగే ప్రయోజనాలను విపులీకరించండి.

9. రామాయణ ప్రాశస్త్యాన్ని గురించి రాయండి.

(లేదా)

శ్రీరామ సుగ్రీవుల మైత్రి ఎలా ఏర్పడింది ?

10. మీకు నచ్చిన స్వాతంత్ర్య సమర యోధుడిని ప్రశంసిస్తూ అభినందన పత్రం రాయండి.

(లేదా)

‘జీవని’ పాఠం ఆధారంగా లలిత, విశ్వనాథం మధ్య జరిగిన చర్చను సంభాషణ రూపంలో రాయండి.

విభాగము-III

భాషాంశాలు

(32 మార్కులు)

కింది ప్రశ్నలకు సూచించిన విధంగా జవాబులు రాయండి.

9 × 2 = 18 మా.

11. మన వేటికి నూతనమా !

తన మానినిఁ బ్రేమ ? తనకు దక్కితిననుమా

ననుమానక దయ దనరం

దనరంతులు మాని నరసధవు రమ్మనవే.

పై పద్యంలో గల అలంకారాన్ని గుర్తించి, పేరు, లక్షణం రాయండి.

2 మా.

12. అనుపమ మెట్టివారలకు నందదు ధర్మపథంబు ధాత్రిలో

(గురులఘువులు గుర్తించి గణవిభజన చేసి పద్యం పేరు రాయండి.)

2 మా.

13. అ) మనము ఎవ్వరినీ అపహాస్యం చేయకూడదు.

గీత గీసిన పదానికి సరైన అర్థం రాయండి.

1 మా.

ఆ) వాగ్గేయకారులలో అన్నమయ్య ఘనత ఎనలేనిది.

గీత గీసిన పదానికి సరైన అర్థాన్ని గుర్తించండి.

1 మా.

అ) బుధుడు

ఆ) గొప్పదనం

ఇ) ఘటం

ఈ) శౌర్యం

14. అ) తోటలో పుష్పాలు వికసించాయి.

గీత గీసిన పదానికి పర్యాయ పదాలు రాయండి.

1 మా.

అ) కష్ట జీవులు మేను వంచి పనిచేస్తారు.

గీత గీసిన పదానికి సరైన పర్యాయ పదాలు గుర్తించండి.

1 మా.

అ) శరీరం, దేహం

ఆ) నర్తనం, లాస్యం

ఇ) నేత్రం, నయనం

ఈ) కాంక్ష, వాంఛ

2 మా.

15. అ) బత్తి కలిగిన వారే భగవంతుని కరుణకు పాత్రులౌతారు.

గీత గీసిన పదానికి సరైన ప్రకృతి పదం రాయండి.

1 మా.

అ) లతకు నాట్యం అంటే ఇష్టం.

గీత గీసిన పదానికి సరైన వికృతి పదం గుర్తించండి.

1 మా.

అ) బోనం

ఆ) నిత్యము

ఇ) నట్టువ

ఈ) పానం

2 మా.

16. అ) మంచి గుణం కలవారికి మంచే జరుగుతుంది.

గీత గీసిన పదానికి నానార్థాలు రాయండి.

1 మా.

అ) సంసారంలో సాధక బాధకాలు సహజం.

గీత గీసిన పదానికి సరైన నానార్థాలు గుర్తించండి.

1 మా.

అ) కాపురం, కుటుంబం

ఆ) సంతానం, బిడ్డ

ఇ) వెల, భూమి

ఈ) జీవనం, బతుకు

2 మా.

17. అ) భాస్కరుడు లోకానికి వెలుగునిస్తాడు.

గీత గీసిన పదానికి వ్యుత్పత్త్యర్థం రాయండి.

1 మా.

అ) సమరం వలన అభివృద్ధికి ఆటంకం ఏర్పడుతుంది.

గీత గీసిన పదానికి సరైన వ్యుత్పత్త్యర్థాన్ని గుర్తించండి.

1 మా.

అ) భూమిని పాలించువాడు (రాజు)

ఆ) మరణంతో కూడినది (యుద్ధం)

ఇ) మరణం లేనివాడు (వేల్పు)

ఈ) ద్రవమై ఉండునది (నీరు)

2 మా.

18. ప్రతిభావంతులు తమ మేధస్సుకు సానపెట్టి విజయాలను సులభంగా సాధిస్తారు.

వాక్యంలోని జాతీయాన్ని గుర్తించి విడిగా రాయండి.

2 మా.

19. సుగ్రీవాజ్ఞ - ఈ జాతీయాన్ని ఏ అర్థంలో/సందర్భంలో ఉపయోగిస్తారో రాయండి.

2 మా.

ఈ క్రింది ప్రశ్నలకు సూచించిన విధంగా జవాబులు రాయండి.

14 × 1 = 14 మా.

20. మా ఊరికి నట్టనడుము రామాలయం ఉంది.

గీత గీసిన పదాన్ని విడదీసి రాయండి.

1 మా.

21. మహా + ఆత్ముడు (సంధి పదాలను కలిపి రాయండి).

1 మా.

22. కృష్ణకు మీఁగడ అంటే ఇష్టం.

గీత గీసిన పదం ఏ సంధికి చెందినదో గుర్తించండి.

1 మా.

అ) ప్రాతాది సంధి

ఆ) గుణ సంధి

ఇ) ఇత్వ సంధి

ఈ) సవర్ణదీర్ఘ సంధి

23. సజ్జనులు ఎప్పుడూ కూడా పరుల సొమ్ము కై ప్రాకులాడరు.

గీత గీసిన పదానికి విగ్రహవాక్యం రాయండి.

1 మా.

24. కొంతమందికి గులాబీపువ్వు లంటే ఎంతో ప్రీతి.

గీత గీసిన పదం ఏ సమాసమో గుర్తించండి.

1 మా.

అ) షష్ఠీ తత్పురుష సమాసం

ఆ) సంభావనా పూర్వపద కర్మధారయం

ఇ) విశేషణ పూర్వపద కర్మధారయం

ఈ) సప్తమీ తత్పురుష సమాసం

25. ధర్మవ్యాధుండు కౌశికునితో యిట్లనియె.

ఈ వాక్యానికి సరైన ఆధునిక వచనాన్ని గుర్తించండి.

1 మా.

అ) కౌశికునితో ధర్మవ్యాధుండు ఇట్లా అన్నాడు.

ఆ) ధర్మవ్యాధుండు ఇలా అన్నాడు కౌశికునితో.

ఇ) ఇట్లా అన్నాడు కౌశికునితో ధర్మవ్యాధుండు.

ఈ) ధర్మవ్యాధుండు కౌశికునితో ఇలా అన్నాడు.

26. ఆ కప్పు ఖాళీగా ఉంది.

ఈ వాక్యానికి వ్యతిరేకార్థక వాక్యం రాయండి.

1 మా.

27. కింది వాటిలో శత్రుత్వ క్రియా పదాన్ని గుర్తించండి.

అ) వెళ్ళి

ఆ) వెళుతూ

ఇ) వెళ్ళినా

ఈ) వెళ్ళే

28. విశ్వనాథం జీవని ఇంటికి వచ్చాడు. విశ్వనాథం జీవనికి సహాయం చేశాడు.

1 మా.

(ఈ సామాన్య వాక్యాలను సంశ్లిష్టవాక్యంగా మార్చి రాయండి.)

29. ఎల్లమ్మ పండ్లను అమ్మింది.

1 మా.

సరియైన కర్మణి వాక్యాన్ని గుర్తించండి.

అ) పండ్లను ఎల్లమ్మ అమ్మింది.

ఆ) పండ్లు అమ్మింది ఎల్లమ్మ.

ఇ) ఎల్లమ్మ చేత పండ్లు అమ్మబడ్డాయి.

ఈ) అమ్మబడ్డాయి ఎల్లమ్మ పండ్లు.

30. “వ్యక్తికి బహువచనం శక్తి” అని అన్నాడు శ్రీశ్రీ

ప్రత్యక్ష వాక్యాన్ని పరోక్ష వాక్యంగా మార్చి రాయండి.

1 మా.

31. నేను వేదిక మీద ఎలా ప్రవర్తించాను ?

ఇది ఏ రకమైన సామాన్య వాక్యమో రాయండి.

1 మా.

32. వాన వస్తుందో, రాదో.

ఇది ఏ రకమైన సామాన్య వాక్యమో గుర్తించండి.

1 మా.

అ) సందేహార్థక వాక్యం

ఆ) సామర్థ్యార్థక వాక్యం

ఇ) అనుమత్యర్థక వాక్యం

ఈ) హేత్వర్థక వాక్యం

33. ఎల్లమ్మ ఆ పని చేయగలదు.

ఇది ఏ రకమైన సామాన్య వాక్యమో రాయండి.

1 మా.



01 T & 02 T

TELUGU (FIRST LANGUAGE)

తెలుగు (ప్రథమభాష)

మాదిరి ప్రశ్నపత్రము-2 : 2025-26

(Model Question Paper-2025-26)

సమయం : 3 గం. 15 ని॥

గరిష్ట మార్కులు : 100

విద్యార్థులకు సూచనలు :

1. ప్రశ్నపత్రంలో మూడు విభాగాలు ఉంటాయి.
2. ప్రశ్నపత్రం చదువుకోవడానికి 15 ని.లు, జవాబులు రాయడానికి 3 గం॥లు సమయం ఉంటుంది.
3. ప్రశ్నలన్నింటికీ సమాధానాలు సమాధాన పత్రంలోనే రాయాలి.
4. సమాధానాలు గుండ్రంగా, స్పష్టంగా రాయాలి.

విభాగము- I

I. అవగాహన - ప్రతిస్పందన

(24 మార్కులు)

1. ఈ కింది పరిచిత పద్యాలలో ఒకదానిని చదివి ఇచ్చిన ప్రశ్నలకు జవాబిమ్ము.

8 మా.

నీ యధ్యయనమ్మును సుకృ
తాయాసము నిష్ఫలంబులై చను గురుసే
వాయుక్తి లేక తక్కిన
జేయుము నా పలుకు మేలు సేకుఁ నీకున్

ప్రశ్నలు :

- అ) పై పద్యంలోని మాటలు ఎవరు ఎవరితో అన్నారు ?
ఆ) తల్లిదండ్రులకు సేవ చేయకపోతే ఎటువంటి నష్టాలు కలుగుతాయి ?
ఇ) కొశికునికి మేలు కలగాలంటే అతడు ఏం చేయాలి ?
ఈ) పై పద్యం ఆధారంగా ఒక అర్థవంతమైన ప్రశ్నను తయారుచేయండి.

(లేదా)

ఏ పట్టున విసువక ర
క్షా పరుడవు గమ్ము ప్రజల చక్కి విపన్నుల్
గూపెట్టిన విని తీర్పుము
కాపురుపుల మీద నిడకు కార్యభరంబుల్

ప్రశ్నలు :

ఉ) ప్రజలు తమ సమస్యలు చెప్పుకున్నప్పుడు పాలకుడు ఏం చేయాలి?

ఊ) కార్యభారాన్ని ఎవరిపై ఉంచకూడదు ?

బు) ప్రజలకు రక్షణ ఉండవలసినది ఎవరు ?

బూ) పైపద్యం ఆధారంగా ఒక అర్థవంతమైన ప్రశ్న తయారు చేయండి.

2. కింది పరిచిత గద్యాన్ని చదివి, ఇచ్చిన ప్రశ్నలకు జవాబిమ్ము.

8 మా.

ఒక రోజున పాఠాలు చెప్పడం అయిపోయాక ఇంకా చీకటి పడలేదు కదా! అని బొమ్మలు వెయ్యమన్నారు. నేను విమానం బొమ్మ, ఇల్లు బొమ్మ, కిరసనాయిలు బుడ్డి దీపం బొమ్మ వేసాను. యుద్ధం రోజులు, తరచుగా ఆకాశంలో కాస్త కింద నుంచి విమానాలు ఎగురుతుండగా చూసినందువల్లనో ఏమో! అది వేసాను. మా ప్రయివేటు చెప్పే అరుగు ఎదురుగా రోడ్డు మీద కిరసనాయిలు వీధి దీపం ఉంది. అప్పుడే ఒకాయన చిన్న నిచ్చెనతో వచ్చి బుడ్డిదీపంలో కిరసనాయిలు వేసి వెళ్ళడం చూసినందువల్ల మనసులో ఆ రూపం మెదిలి దాని బొమ్మ వేసాను. ఆ రోజుల్లో మావూళ్ళో పెద్దపెద్ద రోడ్లలో మాత్రమే కరెంటు దీపాలు ఉండేవి. మిగతా వీధులన్నిటో కిరసనాయిలు దీపాలే.

ప్రశ్నలు :

అ) రచయిత విమానం బొమ్మ వేయడానికి కారణం ఏమిటి ?

ఆ) చిన్న నిచ్చెనతో వచ్చిన వచ్చిన వ్యక్తి ఏం చేశాడు ?

ఇ) ఆ కాలంలో పెద్ద వీధులలో ఎలాంటి దీపాలుండేవి ?

ఈ) పై పేరాననుసరించి ఒక అర్థవంతమైన ప్రశ్నను తయారుచేయండి.

3. రామాయణం నుండి ఇచ్చిన కింది వాక్యాలు ఏయే కాండములకు చెందినవో వాక్యరూపంలో

రాయండి.

8 మా.

అ) పరశురాముడు శ్రీరామునితో తన దగ్గరున్న వైష్ణవ ధనస్సునెక్కుపెట్టమని సవాలు విసిరాడు.

ఆ) త్రికూట పర్వతం మీదున్న లంకకు చేరాడు హనుమంతుడు.

ఇ) కబంధుడు సూచించిన మార్గంలో ప్రయాణిస్తూ పంపా సరస్సు ఉన్న ప్రాంతానికి చేరారు రామలక్ష్మణులు.

ఈ) ఆకాశంలోనే నిలిచి శ్రీరాముని శరణు కోరాడు విభీషణుడు.

విభాగము-II

II. వ్యక్తికరణ - సృజనాత్మకత :

(44 మార్కులు)

కింది ప్రశ్నలకు నాలుగైదు వాక్యాల్లో సమాధానాలు రాయండి.

3×4=12 మా.

4. 'ప్రకృతి సందేశం' పాఠ్యభాగ కవి గురించి రాయండి.

5. 'కథానిక' ప్రక్రియను వివరించండి.

6. 'దశరథుడు' పాత్ర స్వభావం తెలియజేయండి.

కింది ప్రశ్నలకు 8 నుండి 10 వాక్యాల్లో సమాధానాలు రాయండి.

4×8=32 మా.

7. "శతక మాధుర్యం" పాఠం ఆధారంగా పది నీతివాక్యాలు రాయండి.

(లేదా)

యుద్ధాలను నివారించడానికి శాంతిని నెలకొల్పడానికి ఏం చేయాలి?

8. "బతుకు గంప" పాఠం ఆధారంగా ఎల్లమ్మ వ్యక్తిత్వాన్ని విశ్లేషించండి.

(లేదా)

"కన్యాశుల్కం" పాఠ్యభాగం ద్వారా కవి చెప్పదల్చుకున్న అభిప్రాయం ఏమిటో రాయండి.

9. శ్రీరాముడు వనవాసానికి వెళ్ళడానికి గల కారణం ఏమిటి ?

(లేదా)

రామ రావణ యుద్ధాన్ని గురించి రాయండి.

10. మీకు నచ్చిన స్వాతంత్ర్య సమరయోధుడిని ప్రశంసిస్తూ అభినందన పత్రం రాయండి.

(లేదా)

మీ పాఠశాలలో ప్రత్యేక అవసరాలు గల పిల్లలకు నీవు ఎలా తోడ్పడతావు ?

విభాగము-III

III. భాషాంశాలు (పదజాలం - వ్యాకరణాంశాలు)

(32 మార్కులు)

కింది ప్రశ్నలకు సూచించిన విధంగా జవాబులు రాయండి.

9×2=18 మా.

11. అతడు తాటిచెట్టంత పొడవున్నాడు

(పై పద్య పాదాలలోని అలంకారాన్ని గుర్తించి, పేరు, లక్షణం రాయండి.)

2 మా.

12. 'ధరలో నెంతటి దుర్జనుండయిన సత్సంగ ప్రభావంబుచే'

(గురులఘువులు గుర్తించి గణవిభజన చేసి, పద్యం పేరు రాయండి.)

2 మా.

13. అ) ముకురంలో తన ముఖాన్ని చూసి పిల్లవాడు ఆశ్చర్య పోయాడు.

(గీత గీసిన పదానికి అర్థం రాయండి.)

1 మా.

ఆ) అతడు దేశానికి సేవ చేయాలనే వాంఛతో సైన్యంలో చేరాడు.

(గీత గీసిన పదానికి సరియైన అర్థాన్ని గుర్తించండి.)

1 మా.

2 మా.

అ) కోరిక ఆ) ఆందోళన ఇ) ఆవేదన ఈ) క్రోధం

14. అ) అమృతం సేవించిన వారికి మరణం ఉండదు.

(గీత గీసిన పదానికి పర్యాయ పదాలు రాయండి.)

1 మా.

ఆ) పండితులు వేదికపై ఆసీనులు అయ్యారు.

(గీత గీసిన పదానికి పర్యాయ పదాలు గుర్తించండి.)

1 మా.

2 మా.

అ) వికసము, చాట

ఆ) వృక్షము, తరుగు

ఇ) అరుగు, తిన్నె

ఈ) అంబరము, గగనం

15. అ) రైతుల కన్నీ వృథా కాకూడదు.

(గీత గీసిన పదానికి సరైన ప్రకృతి పదం రాయండి.)

1 మా.

ఆ) ఎల్లమ్మ ప్రాణము విలవిలలాడింది.

(గీత గీసిన పదానికి వికృతి పదం గుర్తించండి.)

1 మా.

2 మా.

అ) పగితి

ఆ) పక్కి

ఇ) ప్రణవం

ఈ) పానము

16. అ) రాజులు రాజ్యం కోసం యుద్ధాలు చేస్తారు.

(గీత గీసిన పదానికి నానార్థాలు రాయండి.) 1 మా.

ఆ) శ్రీరాముని శరమునకు తిరుగులేదు.

(గీత గీసిన పదానికి సరైన నానార్థాలు గుర్తించండి.) 1 మా.

2 మా.

అ) బాణము, రెల్లు

ఆ) శబ్దార్థము, ధనము

ఇ) కాయము, తనువు

ఈ) ఆకాశం, వస్త్రం

17. అ) హిమాలయాలు నీహారముతో కప్పబడి ఉన్నాయి.

(గీత గీసిన పదానికి వ్యుత్పత్త్యర్థం రాయండి.) 1 మా.

ఆ) అర్జునుడి గురువు ద్రోణాచార్యుడు

(గీత గీసిన పదానికి వ్యుత్పత్త్యర్థం గుర్తించండి.) 1 మా.

2 మా.

అ) భూమిని పాలించువాడు

ఆ) అన్నింటిని తెలిసినవాడు

ఇ) అజ్ఞానాంధకారమును తొలగించువాడు

ఈ) కాంతిని కలుగజేయువాడు

18. నిరంతరం సానబట్టుట వలన ఏ విషయంలోనైనా నైపుణ్యం సాధించవచ్చు.

(వాక్యంలోని జాతీయాన్ని గుర్తించి విడిగా రాయండి.) 2 మా.

19. 'సుగ్రీవాజ్ఞ' ఈ జాతీయం ఏ అర్థంలో / ఏ సందర్భంలో వాడతారో రాయండి.

2 మా.

కింది ప్రశ్నలకు సూచించిన విధంగా జవాబులు రాయండి.

14 × 1 = 14 మా.

20. అన్నమయ్య గొప్ప సంకీర్తనాచార్యుడు.

(గీతగీసిన పదాన్ని విడదీసి రాయండి.) 1 మా.

21. నీలము + కండ్లు

(సంధిపదాలను కలిపి రాయండి.) 1 మా.

22. అప్పుడప్పుడు బాల్య స్నేహితులను కలుసుకోవాలి.

(గీతగీసిన పదం ఏ సంధికి చెందిందో గుర్తించండి.)

1 మా.

అ) అత్వసంధి

ఆ) ఆప్రేడిత సంధి

ఇ) రుగాగమ సంధి

ఈ) సవర్ణదీర్ఘ సంధి

23. ప్రతిదినం వ్యాయమం చేయాలి.

(గీతగీసిన పదానికి విగ్రహ వాక్యం రాయండి.)

1 మా.

24. వారు తిండిగింజలు కోసం కాయకష్టం చేస్తున్నారు.

(గీతగీసిన పదం ఏ సమాసమో గుర్తించండి.)

1 మా.

అ) తృతీయా తత్పురుష

ఆ) చతుర్థీ తత్పురుష

ఇ) పంచమీ తత్పురుష

ఈ) షష్ఠీ తత్పురుష

25. మతములన్నియు ఒక్క మమతకై పుట్టినవి.

(ఈ వాక్యానికి సరియైన ఆధునిక వచనాన్ని గుర్తించండి.)

1 మా.

అ) మతములు మమత కోసమే పుట్టినవి.

ఆ) అనేక మతములు మమతకై పుడుతున్నాయి.

ఇ) మతములు అన్ని ఒక్క మమతకై పుట్టును.

ఈ) మతాలు అన్నీ ఒక్క మమతకోసం పుట్టాయి.

26. సాదా దుస్తులతో హుందాగా తయారయ్యాడు.

(ఈ వాక్యానికి వ్యతిరేకార్థక వాక్యం రాయండి.)

1 మా.

27. కిందివాటిలో క్షార్థక క్రియాపదాన్ని గుర్తించండి.

1 మా.

అ) చెప్పి

ఆ) చెప్తే

ఇ) చెప్తూ

ఈ) చెప్పినా

28. పిల్లలందరూ ఒకచోట చేరారు. పిల్లలందరూ బొమ్మలతో ఆడుకుంటున్నారు.

(ఈ సామాన్య వాక్యాలను సంశ్లిష్ట వాక్యంగా మార్చి రాయండి.)

1 మా.

29. అతడు కండక్టర్ ఉద్యోగం చేశాడు.

(సరియైన కర్మణి వాక్యాన్ని గుర్తించండి.)

1 మా.

అ) అతనికి కండక్టర్ ఉద్యోగం రాలేదు

ఆ) అతను కండక్టర్ ఉద్యోగం చేయడు.

ఇ) కండక్టర్ ఉద్యోగం అతనిచే చేయబడింది.

ఈ) అతను చేస్తున్నది కండక్టర్ ఉద్యోగమే.

30. “నేను రాను” అని రాజు రవితో అన్నాడు.

(పై ప్రత్యక్ష వాక్యాన్ని పరోక్ష వాక్యంగా మార్చి రాయండి.)

1 మా.

31. ఎల్లమ్మ ఆ పని చేయగలదు.

(ఇది ఏ రకమైన సామాన్య వాక్యమో రాయండి.)

1 మా.

32. నేను వేదిక మీద ఎలా ప్రవర్తించాను ?

(ఇది ఏ రకమైన సామాన్య వాక్యమో గుర్తించండి.)

1 మా.

అ) సందేహార్థకం

ఆ) ప్రశ్నార్థకం

ఇ) హేత్వార్థకం

ఈ) అనుమత్యార్థకం

33. పిల్లలూ! మీరందరూ ఆడుకోవచ్చు.

(ఇది ఏ రకమైన సామాన్య వాక్యమో రాయండి.)

1 మా.

हिंदी (द्वितीय भाषा)
HINDI (SECOND LANGUAGE)

Time : 3h.15min.

Maximum Marks : 100

(प्रश्न पत्र BLUE PRINT के अनुरूप होगा)

प्रश्न संख्या	प्रश्नवार विश्लेषण	प्रश्नों की संख्या	अंक	कुल अंक
	भाग - I (अर्थ ग्राह्यता)			
1.	पठित गद्य भाग से एक अनुच्छेद दिया जाएगा। (अ,आ,इ,और ई) के प्रश्न होंगे। अनुच्छेद का पहला प्रश्न “अ” प्रश्न रूप में दिया जाएगा। छात्र को गद्यांश पढ़कर, प्रश्न का उत्तर एक वाक्य में लिखना होगा। “अ” प्रश्न के लिए 2 अंक प्रदान किये जायेंगे। “आ, इ, ई” के प्रश्न बहुविकल्पीय प्रश्न होंगे। उनके लिए एक-एक अंक निर्धारित है।	1Q	5M	5M
2.	पठित पद्य भाग से एक पद्यांश दिया जाएगा। (अ,आ,इ,और ई) के प्रश्न होंगे। पद्यांश का पहला प्रश्न “अ” प्रश्न रूप में दिया जाएगा। छात्र को पद्यांश पढ़कर प्रश्न का उत्तर एक वाक्य में लिखना होगा। “अ” प्रश्न के लिए 2 अंक प्रदान किये जायेंगे। “आ, इ, ई” के प्रश्न बहुविकल्पीय प्रश्न होंगे। उन के लिए एक-एक अंक निर्धारित है।	1Q	5M	5M
3.	उपवाचक पाठों से एक अनुच्छेद दिया जाएगा। (अ,आ,इ,और ई) के प्रश्न होंगे। अनुच्छेद का पहला प्रश्न “अ” प्रश्न रूप में दिया जाएगा। छात्र को गद्यांश पढ़कर प्रश्न का उत्तर एक वाक्य में लिखना होगा। “अ” प्रश्न के लिए 2	1Q	5M	5M

	अंक प्रदान किये जायेंगे। “आ, इ, ई” के प्रश्न बहुविकल्पीय प्रश्न होंगे। उनके लिए एक-एक अंक निर्धारित है। सूचना : यह अनुच्छेद शांति की राह में तथा अपने स्कूल को एक उपहार पाठों से दिया जाएगा ।			
4.	एक अपठित गद्यांश दिया जाएगा। (अ,आ,इ,और ई) के प्रश्न होंगे। अनुच्छेद का पहला प्रश्न “अ” प्रश्न रूप में दिया जाएगा। छात्र को गद्यांश पढ़कर प्रश्न का उत्तर एक वाक्य में लिखना होगा। “अ” प्रश्न के लिए 2 अंक प्रदान किये जायेंगे। “आ, इ, ई” के प्रश्न बहुविकल्पीय प्रश्न होंगे। उनके लिए एक-एक अंक निर्धारित है।	1Q	5M	5M
5.	एक अपठित पद्यांश दिया जाएगा। (अ,आ,इ,और ई) के प्रश्न होंगे। पद्यांश का पहला प्रश्न “अ” प्रश्न रूप में दिया जाएगा। छात्र को पद्यांश पढ़कर प्रश्न का उत्तर एक वाक्य में लिखना होगा। “अ” प्रश्न के लिए 2 अंक प्रदान किये जायेंगे। “आ, इ, ई” के प्रश्न बहुविकल्पीय प्रश्न होंगे। उनके लिए एक-एक अंक निर्धारित है।	1 Q	5M	5M
6.	लेखक का परिचय (अनुच्छेद) पढ़कर रिक्त स्थानों की पूर्ति करना होगा। *सूचना : छात्रों को विष्णु प्रभाकर, श्री काका कालेलकर, श्री प्रकाश के लेखक परिचयों पर विशेष ध्यान देना होगा।	1Q	5M	5M
7.	पाठ्यपुस्तक के कवि - परिचयों से संबंधित प्रश्नों में से एक के बारे में दिये गये संकेतों के आधार पर लिखना होगा । एक प्रश्न प्राचीन कवि से तथा दूसरा प्रश्न आधुनिक कवि से दिया जाएगा *सूचना : छात्रों को सुमित्रानंदन पंत, आर.पी.निशंक, रहीम तथा बिहारी के कवि परिचयों पर विशेष ध्यान देना होगा ।	1Q	5M	5M

	भाग - II (अभिव्यक्ति)			
8. अ, आ	पद्य भाग से दो प्रश्न दिये जायेंगे। अ, आ के प्रश्न होंगे। इनमें से एक प्रश्न का उत्तर चार वाक्यों में लिखना होगा। (वार्षिक परीक्षा में दोहा अनिवार्य रूप से दिया जाएगा)	1Q	4M	4M
9. अ, आ	गद्य भाग से दो प्रश्न दिये जायेंगे। अ, आ के प्रश्न होंगे। इनमें से एक प्रश्न का उत्तर चार वाक्यों में लिखना होगा। सूचना : ये प्रश्न पहले छह पाठों से दिए जायेंगे।	1Q	4M	4M
10. अ, आ	गद्य भाग से दो प्रश्न दिये जायेंगे। अ, आ के प्रश्न होंगे। इनमें से एक प्रश्न का उत्तर चार वाक्यों में लिखना होगा। सूचना : ये प्रश्न अंतिम छह पाठों से दिए जायेंगे।	1Q	4M	4M
11. अ, आ	उपवाचक से दो प्रश्न दिये जायेंगे। अ, आ के प्रश्न होंगे। इनमें से एक प्रश्न का उत्तर चार वाक्यों में लिखना होगा। सूचना : ये प्रश्न दो कलाकार, अनोखा उपाय पाठों से दिए जायेंगे।	1Q	4M	4M
	भाग - III (अभिव्यक्ति)			
12. अ, आ	पद्य भाग से दो सारांशात्मक प्रश्न दिए जायेंगे। अ, आ के प्रश्न होंगे। इनमें किसी एक प्रश्न का उत्तर आठ वाक्यों में लिखना होगा। सूचना : छात्रों को बरसते बादल, कण-कण का अधिकारी, भक्ति पद पाठों पर विशेष ध्यान देना होगा ।	1Q	8M	8M
13. अ, आ	गद्य भाग से दो सारांशात्मक प्रश्न दिए जायेंगे। अ, आ के प्रश्न होंगे। इनमें किसी एक प्रश्न का उत्तर आठ वाक्यों में लिखना होगा। सूचना : छात्रों को ईदगाह, लोकगीत, जल ही जीवन है, धरती के सवाल और अंतरिक्ष के जवाब पाठों पर विशेष	1Q	8M	8M

	ध्यान देना होगा ।			
	भाग - IV (सृजनात्मक अभिव्यक्ति)			
14. अ,आ	एक औपचारिक और एक अनौपचारिक पत्र दिए जायेंगे । इनमें किसी एक का उत्तर लिखना होगा। अ और आ के प्रश्न होंगे । सूचना : औपचारिक पत्र के लिए तथ्य प्रदान किया जाएगा । तथ्य को आधार बनाकर पत्र का सृजन करना होगा ।	1Q	8M	8M
15. अ,आ, इ, ई	चार निबंध दिए जाएंगे । किसी एक विषय पर निबंध लिखना होगा। (अ ,आ ,इ ,ई) के प्रश्न होंगे । पर्यावरण, शिक्षा, समाज, विज्ञान अंशों से संबंधित निबंध दिए जायेंगे। इस प्रश्न का उत्तर केवल दस वाक्यों में लिखना होगा।	1Q	10 M	10M
	भाग -V (भाषा की बात)			
16.	तत्सम, तद्भव - (निर्देश के अनुसार रेखांकित तत्सम शब्द के लिए तद्भव या तद्भव के लिए तत्सम शब्द विकल्पों में से पहचान कर लिखना होगा।)	1Q	1M	1M
17.	क्रिया - (दिए गए विकल्पों में से क्रिया शब्द पहचानकर लिखना होगा) ।	1Q	1M	1M
18.	संख्या - (दिए गए विकल्पों से सही संख्या पहचान कर लिखना होगा)	1Q	1M	1M
19.	कारक - (विकल्पों में सही कारक चिह्न पहचान कर लिखना होगा।)	1Q	1M	1M
20.	पर्याय शब्द - (दिए गए वाक्य में रेखांकित शब्द का पर्याय विकल्पों में से पहचानकर लिखना होगा)	1Q	1M	1M

21.	विलोम शब्द - (दिए गए वाक्य में रेखांकित शब्द का विलोम शब्द विकल्पों में से पहचान कर लिखना होगा)	1Q	1M	1M
22.	समास - (निर्देश के अनुसार विकल्पों में से सही समास पहचानकर लिखना होगा)	1Q	1M	1M
23.	संधि विच्छेद - (निर्देश के अनुसार विकल्पों में से सही संधि विच्छेद पहचानकर लिखना होगा)	1Q	1M	1M
24.	उपसर्ग - (रेखांकित शब्द का सही उपसर्ग विकल्पों में से पहचान कर लिखना होगा)	1Q	1M	1M
25.	प्रत्यय - (रेखांकित शब्द का सही प्रत्यय विकल्पों में से पहचान कर लिखना होगा)	1Q	1M	1M
26.	मुहावरा - (मुहावरेदार वाक्य दिया जाएगा वाक्य में प्रयुक्त मुहावरे को विकल्पों में से पहचानकर लिखना होगा।)	1Q	1M	1M
27.	लिंग - (निर्देश के अनुसार दिए गए वाक्य का बदला हुआ रूप विकल्पों में से पहचानकर लिखना होगा।)	1Q	1M	1M
28.	वचन - (निर्देश के अनुसार दिए गए वाक्य का बदला हुआ रूप विकल्पों में से पहचानकर लिखना होगा।)	1Q	1M	1M
29.	काल - (निर्देश के अनुसार दिए गए वाक्य का बदला हुआ रूप विकल्पों में से पहचानकर लिखना होगा।)	1Q	1M	1M
30 .	शुद्ध रूप - (दिए गए विकल्पों में से वाक्य का शुद्ध रूप पहचानकर लिखना होगा।)	1Q	1M	1M

शैक्षिक मापदंड - भार तालिका

क्र.सं.	शैक्षिक मापदंड	कुल अंक	प्रतिशत
1.	अर्थग्राह्यता	35 M	35 %
2.	अभिव्यक्ति	32 M	32 %
3.	सृजनात्मकता	18M	18%
4.	भाषा की बात	15 M	15 %
	कुल	100	100%

प्रश्नों के स्वरूप के अनुसार भार तालिका

क्र.सं.	प्रश्न का स्वरूप	प्रश्नों की संख्या	कुल अंक
1.	निबंधात्मक प्रश्न	4	34
2.	लघु उत्तरात्मक प्रश्न	4	16
3.	अति लघु उत्तरात्मक प्रश्न	7	35
4.	लक्ष्यात्मक प्रश्न	15	15
	कुल	30	100

पाठ्य विषयों के आधार पर भार तालिका

क्र.सं. .		लक्ष्यात्मक प्रश्न	लघु उत्तरात्मक प्रश्न	अति लघु उत्तरात्मक प्रश्न	निबंधात्मक प्रश्न	कुल अंक
1.	पद्य भाग	5 (1)	3 (5)	1 (4)	1(8)	10 (32)
2.	गद्य भाग	8 (1)	3(5)	2 (4)	1(8)	14 (39)
3.	उपवाचक	-	1 (5)	1 (4)	-	2 (9)
4.	अन्य	2 (1)	-	-	1(8) 1(10)	4 (20)
	कुल	15 (15)	7 (35)	4 (16)	4 (34)	30 (100)

औसत कठिनाई के आधार पर भार तालिका

क्र.सं.	स्तर	अंक	प्रतिशत
1.	कठिन	30	30%
2.	औसत	40	40%
3.	सरल	30	30%
	कुल	100	100%

हिंदी (द्वितीय भाषा)

HINDI (SECOND LANGUAGE)

नमूना प्रश्न पत्र - 1 : 2025-26

MODEL QUESTION PAPER - 1 : 2025-26

Time : 3h.15min.

Maximum Marks : 100

@@

सूचनाएँ :

- i) प्रश्न पत्र पढ़ने के लिए 15 मिनट का समय निर्धारित है।
- ii) सभी प्रश्नों के उत्तर, उत्तर -पुस्तिका में ही लिखिए।
- iii) प्रश्नपत्र में कुल पाँच भाग हैं।
- iv) भाग II ,III ,और IV में आंतरिक विकल्प हैं।

@@

भाग - I

I. निम्नलिखित प्रश्नों के उत्तर सूचना के अनुसार लिखिए।

(प्रश्न संख्या 1 से 5 तक के अनुच्छेद के पहला प्रश्न (अ) का उत्तर एक वाक्य में लिखना होगा। आ, इ, ई के प्रश्नों के उत्तर विकल्पों में से पहचानकर लिखना होगा।)

1) निम्नलिखित गद्यांश पढ़कर दिए गए प्रश्नों के उत्तर निर्देश के अनुसार लिखिए। 5M

आसमान में बादल घिरे रहने से सूरज की धूप का कहीं नामोनिशान तक न था। बादलों का रंग साँवला होने के कारण गोदावरी के धूलि - धूसरित मटमैले जल की झाँई और भी गहरी हो रही थी। पहाड़ों पर कुछ उतरे हुए धौले-धौले बादल तो बिल्कुल ऋषि मुनियों जैसे लगते थे।

प्रश्न :

अ .लेखक ने इस पाठ में किस नदी की महानता का वर्णन किया ? 2 M

आ . बादल कहाँ घिरे हैं?

[] 1M

A) आसमान में B) धूप में C) बादलों में D)गोदावरी में

इ . धौले -धौले बादल कैसे लगते थे ? [] 1M

A) धौले B) पहाड़ C) ऋषि मुनि D) सूरज

ई . उपर्युक्त गद्यांश किस पाठ से दिया गया है? [] 1M

A) ईदगाह B) दक्षिणी गंगा गोदावरी C) लोकगीत D) नीति दोहे

2) निम्नलिखित पद्यांश पढ़कर दिए गए प्रश्नों के उत्तर निर्देश के अनुसार लिखिए। 5M

हम भारतवासी दुनिया को पावन धाम बनायेंगे।
मन में श्रद्धा और प्रेम का अद्भुत दृश्य दिखायेंगे।।
ऊँच-नीच का भेद मिटाकर दिल में प्यार बसायेंगे।
नफरत का हम तोड़ कुहासा अमृत रस सरसायेंगे।।
हम निराशा दूर भगाकर फिर विश्वास जगायेंगे।
हम भारतवासी दुनिया को पावन धाम बनायेंगे ।।

प्रश्न :

अ . भारतवासी अपने दिल में क्या बसायेंगे ? 2M

आ . भारतवासी किसको दूर भगाना चाहते हैं? [] 1M

A) नफ़रत B) निराशा C) प्रेम D) कुहासा

इ . अमृत रस कैसे सरसायेंगे ? [] 1M

A) कुहासा तोड़कर B) निराशा को जुड़कर C) ऊँच -नीच सहित D) श्रद्धा के साथ

ई . उपर्युक्त पद्यांश के कवि कौन हैं ? [] 1M

A) निशंक B) दिनकर C) पंत D) रहीम

3) निम्नलिखित गद्यांश पढ़कर दिए गए प्रश्नों के उत्तर निर्देश के अनुसार लिखिए। 5M

मंडेला के नाम से विश्व भर में प्रख्यात शांतिदूत का पूरा नाम नेल्सन रोलिह्लहला मंडेला था। उनका जन्म 18 जुलाई, 1918 को दक्षिण अफ्रीका में हुआ। वे दक्षिण अफ्रीका के प्रथम अश्वेत राष्ट्रपति थे। उनके जन्म दिन को नेल्सन मंडेला अंतर्राष्ट्रीय दिवस के रूप में मनाने का निर्णय लिया। दक्षिण अफ्रीका में उन्हें मदीबा कहकर बुलाया जाता है। 1993 में नोबेल शांति पुरस्कार, भारत रत्न पुरस्कार और 2008 में गांधी शांति पुरस्कार प्राप्त हुए हैं।

प्रश्न :

- अ) दक्षिण अफ्रीका में मदीबा के नाम से विख्यात शांतिदूत कौन है ? 2m
आ) मंडेला को 1993 में कौन सा पुरस्कार मिला ? [] 1M
A) नोबेल पुरस्कार B) भारत रत्न C) गाँधी पुरस्कार D) राष्ट्र पिता
इ) गाँधी शांति पुरस्कार मंडेला को किस साल में दिया गया ? [] 1M
A) 1993 B) 2008 C) 1886 D) 1947
ई) दक्षिण अफ्रीका के शांतिदूत कौन थे ? [] 1M
A) मंडेला B) गाँधीजी C) नेताजी D) बापूजी

4) निम्नलिखित गद्यांश पढ़कर दिए गए प्रश्नों के उत्तर निर्देश के अनुसार लिखिए । 5M

श्री ताल्लपका अन्नमाचार्य एक तेलुगु संत कवि और कर्नाटक संगीत रचयिता थे। वे दक्षिण भारत के प्रसिद्ध संकीर्तनाचार्य थे। उनका जन्म 9 मई 1408 को हुआ था। उन्होंने भगवान् श्री वेंकटेश्वर की स्तुति में अनेक कीर्तन लिखे थे। तेलुगु भाषी उन्हें पद -कविता पितामह कहते हैं। उन्होंने “संकीर्तन लक्षणमु” नामक संगीत ग्रंथ लिखा था।

प्रश्न :

- अ) पद कविता पितामह के नाम से कौन प्रसिद्ध है? 2 M
आ) संकीर्तन लक्षणमु किसकी रचना है ? [] 1M
A) नन्नया B) रामदास C) मोल्ला D) अन्नमाचार्य
इ) अन्नमाचार्य किसकी स्तुति में संकीर्तन लिखे थे [] 1M
A) राम B) अर्जुन C) श्री वेंकटेश्वर D) इंद्र
ई) अन्नमाचार्य किस भाषा के संत कवि हैं ? [] 1M
A) तेलुगु B) तमिल C) कन्नड़ D) मलयालम

5) निम्नलिखित पद्यांश पढ़कर दिए गए प्रश्नों के उत्तर निर्देश के अनुसार लिखिए। 5M

सूरज की किरणें आती हैं ,
सारी कलियाँ खिल जाती हैं ,
अंधकार सब खो जाता है ,
सब जग सुंदर हो जाता है।

प्रश्न :

अ) किरणें किसकी हैं? 2M

आ) कलियाँ कैसी हैं? [] 1M

A) खिले B) मुरझे C) सोये D) गिरे

इ) सूरज की किरणें आने पर अंधकार क्या हो जाता है? [] 1M

A) ढल जाता है B) खो जाता है C) भाग जाता है D) दूर हो जाता है

ई) सूरज की किरणें आने पर सब जग कैसे दिखता है? [] 1M

A) कुरूप B) काला C) सफेद D) सुंदर

6) निम्न लिखित लेखक परिचय पढ़कर रिक्त स्थानों की पूर्ति कीजिए। 5M

विष्णु प्रभाकर का जन्म सन् 1912 में हुआ। वे आदर्श प्रिय व्यक्ति थे। इन्हें प्रेमचन्द परंपरा का आदर्शोन्मुख यदार्थवादी लेखक कहा जाता है। 'आवारामसीहा' नामक रचना पर इन्हें सोवियत लैंड नेहरू पुरस्कार से सम्मानित किया गया है। भारत सरकार ने इन्हें पद्म भूषण से सम्मानित किया है।

प्रश्न :

अ) विष्णु प्रभाकर का जन्म सन् - - - - - में हुआ।

आ) - - - - - 'आदर्शोन्मुख यदार्थवादी लेखक है।

इ) विष्णु प्रभाकर की रचना - - - - - है।

ई) भारत सरकार ने विष्णु प्रभाकर को - - - - - से सम्मानित किया।

उ) विष्णु प्रभाकर - - - - - परंपरा के लेखक थे।

7) संकेतों के आधार पर किसी एक कवि के बारे में पाँच वाक्य लिखिए। 5M

अ) बिहारी :

- i) रीति काल के कवि ।
- ii) पिता केशवराय ।
- iii) गुरु नरहरिदास ।
- iv) रचना - सतसई (सप्तशती)
- v) गागर में सागर भरना

(या)

आ) आर. पी. निशंक

- i) रमेश पोखरियाल निशंक
- ii) देशभक्ति
- iii) आधुनिक साहित्यकार
- iv) मातृ भूमि के लिए
- v) समर्पण ,नवांकुर,मुझे विधाता बनना है

भाग - II

II. नीचे दिए गए प्रश्नों के उत्तर चार वाक्यों में लिखिए।

4 x 4 = 16 M

8) अ) रहिमान पानी - - - - मानुष चून।। (दोहे की पूर्ति कीजिए।)

(या)

आ) कवि मेहनत करने वालों को सदा आगे रखने की बात क्यों कर हैं ?

9) अ) आल्हा लोकगीत के बारे में आप क्या जानते हैं ?

(या)

आ) भारतीय संविधान में हिंदी का क्या स्थान है ?

10) अ) महारानी लक्ष्मी बाई को किस बात की चिंता थी? वह स्वराज्य कैसे सिद्ध करना चाहती थी?

(या)

आ) जल स्रोतों के रख-रखाव के बारे में आपके सुझाव प्रस्तुत कीजिए ।

11) अ) अरुणा की ममता पर अपने विचार बताइए।

(या)

आ) राजा कुमारवर्मा के राज्य में अकाल की स्थिति क्यों उत्पन्न हुई होगी ?

भाग - III

III. नीचे दिए गए प्रश्नों के उत्तर सूचना के अनुसार लिखिए।

12 . किसी एक प्रश्न का उत्तर आठ वाक्यों में लिखिए।

1x8 =8 M

अ) बरसते बादल कविता में पंत जी के द्वारा प्रकृति का वर्णन किस प्रकार किया गया है अपने शब्दों में लिखिए।

(या)

आ) मीरा की भक्ति भावना कैसी थी? अपने शब्दों में लिखिए।

13. किसी एक प्रश्न का उत्तर आठ वाक्यों में लिखिए।

1x8 =8 M

अ) ईदगाह कहानी के द्वारा हामिद के स्वभाव के बारे अपने विचार प्रस्तुत कीजिए।

(या)

आ) ए.पी.जे.अब्दुल कलाम के विचार में आदर्श नागरिक के लक्षण स्पष्ट कीजिए।

भाग - IV

III. निम्नलिखित प्रश्नों के उत्तर सूचना के अनुसार लिखिए।

14. किसी एक प्रश्न का उत्तर लिखिए।

1x8 = 8M

अ) महालक्ष्मी विजयवाड़ा में रहती है। वह अपनी माँ को देखने हैदराबाद जाना चाहती है। तथ्य को आधार बनाकर प्रधानध्यापक के नाम पत्र लिखिए।

(या)

आ) किसी ऐतिहासिक स्थान का वर्णन करते हुए अपने मित्र के नाम पर पत्र लिखिए।

15. किसी एक निबंध का उत्तर दस वाक्यों में लिखिए।

1 x 10 = 10M

- अ) स्वच्छता - हरियाली
- आ) राष्ट्रीय त्यौहार - पंद्रह अगस्त
- इ) आदर्श विद्यार्थी
- ई) दूरदर्शन

भाग - V (भाषा की बात)

V. निम्नलिखित प्रश्नों के उत्तर सूचना के अनुसार लिखिए।

15 x 1 = 15M

16. वर्षा ऋतु में मोर नाचता है। (रेखांकित शब्द का तत्सम रूप विकल्पों में से पहचान कर लिखिए।)

मोरे	मयूर	मोरी
------	------	------

17. भगवान् श्रीकृष्ण ने मीरा को भक्ति रूपी अमूल्य संपत्ति दी। (वाक्य में क्रिया शब्द विकल्पों में से पहचान कर लिखिए।)

श्रीकृष्ण	मीरा	दी
-----------	------	----

18. अठारह सौ छियासी - (हिंदी अक्षरों को पढ़कर संख्याओं को विकल्पों में से पहचान कर लिखिए।)

1887	1868	1886
------	------	------

19. लोकगीतों _____ अपना महत्त्व है। (सही कारक चिह्न विकल्पों में से पहचान कर लिखिए।)

का	से	में
----	----	-----

20. हिंदी भाषा सीखने से नये-नये रोजगार मिलते हैं। (रेखांकित शब्द का सही पर्याय विकल्पों में से पहचानकर लिखिए।)

जीविका	बेरोजगार	कार्य
--------	----------	-------

21. एक मनुष्य भाग्यवाद के छल से भोगता है। (रेखांकित शब्द का विलोम शब्द विकल्पों में से पहचानकर लिखिए।)

कपट	बुराई	निष्कपट
-----	-------	---------

22. भारतवासी दुनिया को पावनधाम बनाएंगे। (रेखांकित शब्द का समास विकल्पों में से पहचान कर लिखिए।)

द्वंद समास	द्विगु समास	तत्पुरुष समास
------------	-------------	---------------

23. अब्दुल कलाम एक निर्धन बालक है। (रेखांकित शब्द का संधि विच्छेद विकल्पों में से पहचान कर लिखिए।)

निर + धन	निः + धन	नीर + धन
----------	----------	----------

24. काका कालेलकर गोदावरी नदी की सुपरंपरा के बारे में वर्णन किया। (रेखांकित शब्द का उपसर्ग विकल्पों में से पहचान कर लिखिए।)

सुप	सु	परा
-----	----	-----

25. हिंदी अंतर्राष्ट्रीय स्तर पर शोभित है। (रेखांकित शब्द का प्रत्यय विकल्पों में से पहचान कर लिखिए।)

ईय	इया	अंतर
----	-----	------

26. महारानी लक्ष्मीबाई ने अंग्रेजों को मौत के घाट उतार दिया। (वाक्य में प्रयुक्त मुहावरा शब्द पहचानिए।)

महारानी	लक्ष्मीबाई	मौत के घाट उतारना
---------	------------	-------------------

27. सेना नायक आ रहा है। (वाक्य का लिंग परिवर्तित रूप विकल्पों में से पहचानकर लिखिए।)

सेना नायका आ रही है।	सेना नायिका आ रही है।	सेना नायको आ रही है ।
----------------------	-----------------------	-----------------------

28. टेसी थॉमस को एक पुरस्कार मिला। (वाक्य का वचन परिवर्तित रूप विकल्पों में से पहचानकर लिखिए।)

टेसी थॉमस को अनेक पुरस्कार मिले।	टेसी थॉमस को कुछ पुरस्कार मिले।	टेसी थॉमस को एक पुरस्कार मिले।
----------------------------------	---------------------------------	--------------------------------

29. अंतरिक्ष यात्री यान की सहायता से भूमि पर उतरे। (वाक्य का भविष्यत काल रूप विकल्पों में से पहचानकर लिखिए।)

अंतरिक्ष यात्री यान की सहायता से भूमि पर उतरे थे।	अंतरिक्ष यात्री यान की सहायता से भूमि पर उतर रहे हैं।	अंतरिक्ष यात्री यान की सहायता से भूमि पर उतरेंगे।
---	---	---

30. वह ने यह काम किया। (वाक्य का शुद्ध रूप विकल्पों में से पहचान कर लिखिए।)

वह काम किया।	वह ने काम किया।	उसने यह काम किया।
--------------	-----------------	-------------------

पाठ्यांशवार भार तालिका

	पाठ का नाम	निबंधात्मक प्रश्न			लघु उत्तरात्मक प्रश्न	अति लघु उत्तरात्मक प्रश्न		लक्ष्यात्मक प्रश्न	कुल
		सारांश	पत्र	निबंध	प्रश्न 4M	अनुच्छेद	कवि / लेखक	भाषा की बात	
पद्य	बरसते बादल	1 (8)						1 (1)	9
	हम भारतवासी					1 (5)	1 (5)	1 (1)	11
	कण-कण का अधिकारी				1 (4)			1 (1)	5
	भक्ति पद	1 (8)						1 (1)	9
	नीति दोहे				1 (4)		1 (5)		9
गद्य	ईदगाह	1 (8)							8
	लोकगीत				1 (4)			1 (1)	5
	अंतर्राष्ट्रीय स्तर पर हिंदी				1 (4)			2 (1)	6
	स्वराज्य की नींव				1 (4)		1 (5)	2 (1)	11
	दक्षिणी गंगा गोदावरी					1 (5)		2 (1)	7
	जल ही जीवन है				1 (4)			1 (1)	5
	धरती के सवाल - अंतरिक्ष के जवाब	1 (8)						2 (1)	10
उपवाचक	शांति की राह में					1 (5)			5
	दो कलाकार				1 (4)				4
	अपने स्कूल को एक उपहार								0
	अनोखा उपाय				1 (4)				4
अन्य	पत्र		2 (8)						
	निबंध			4 (10)					
						2 (5)		1 (1)	
कुल		2 (8)	1 (8)	1 (10)	4 (4)	5 (5)	2 (5)	15 (1)	30 (100)

हिंदी (द्वितीय भाषा)
HINDI (SECOND LANGUAGE)

नमूना प्रश्न पत्र - 2 : 2025-26

MODEL QUESTION PAPER - 2 : 2025-26

Time : 3h.15min.

Maximum Marks : 100

@@

सूचनाएँ : i) प्रश्न पत्र पढ़ने के लिए 15 मिनट का समय निर्धारित है।

ii) सभी प्रश्नों के उत्तर, उत्तर -पुस्तिका में ही लिखिए।

iii) प्रश्नपत्र में कुल पाँच भाग हैं।

iv) भाग II ,III ,और IV में आंतरिक विकल्प हैं।

@@

भाग - I

I. निम्नलिखित प्रश्नों के उत्तर सूचना के अनुसार लिखिए।

(प्रश्न संख्या 1 से 5 तक के अनुच्छेद के पहले प्रश्न (अ) का उत्तर एक वाक्य में लिखना होगा।

आ, इ, ई के प्रश्नों के उत्तर विकल्पों में से पहचानकर लिखना होगा।)

1) निम्नलिखित गद्यांश पढ़कर दिए गए प्रश्नों के उत्तर निर्देश के अनुसार लिखिए। 5M

प्रिय मित्र अभिनव,

तुमने आगे की पढ़ाई के लिए द्वितीय भाषा के रूप में हिंदी विषय का चयन करने की सलाह पूछी थी। हम जान चुके हैं कि आज राष्ट्रीय और अंतर्राष्ट्रीय स्तर पर हिंदी का महत्वपूर्ण स्थान है। हम इससे अपने उज्ज्वल भविष्य का निर्माण कर सकते हैं। इसलिए आगे की पढ़ाई के लिए प्रथम भाषा हो या द्वितीय भाषा, हिंदी का चयन करना ही लाभदायक है।

...तुम्हारा प्रिय मित्र बशीर अहमद

प्रश्न :

अ) हिंदी सीखने से हम क्या कर सकते हैं? 2M

आ) हिंदी विषय का चयन करने की सलाह किसने ली ?

[] 1M

A) अभिनव B) अहमद C) हामिद D) केशव

इ) आज अंतरराष्ट्रीय स्तर पर हिंदी का स्थान क्या है?

[] 1M

A) निराशाजनक B) महत्वहीन C) महत्वपूर्ण D) नष्टदायक

ई) अभिनव और बशीर अहमद का संबंध क्या है?

[] 1M

A) भाई-भाई B) पिता-पुत्र C) अध्यापक-छात्र D) मित्र

2) निम्नलिखित पद्यांश पढ़कर दिए गए प्रश्नों के उत्तर निर्देश के अनुसार लिखिए। 5M

मन में श्रद्धा और प्रेम का अद्भुत दृश्य दिखायेंगे।
सत्य, अहिंसा, त्याग, समर्पण की बगिया महकायेंगे।।
जग के सारे क्लेश मिटाकर, धरती को स्वर्ग बनायेंगे।
विश्वबंधुत्व का मूल मंत्र हम, दुनिया में सरसायेंगे।।

प्रश्न :

अ) भारतवासी कैसी बगिया को महकाना चाहते हैं? 2M

आ) धरती को स्वर्ग कैसे बना सकते हैं?

[] 1M

A) प्रेम को मिटाकर B) क्लेश को मिटाकर C) सत्य को मिटाकर D) विश्वबंधुत्व को मिटाकर

इ) भारतवासी श्रद्धा और प्रेम का दृश्य कहाँ दिखाना चाहते हैं?

[] 1M

A) घर में B) काम में C) त्याग में D) मन में

ई) भारतवासी कौन-सा मूल मंत्र दुनिया में सरसाना चाहते हैं?

[] 1M

A) विश्व बंधुत्व का B) अहिंसा का C) समर्पण का D) श्रद्धा का

3) निम्नलिखित गद्यांश पढ़कर दिए गए प्रश्नों के उत्तर निर्देश के अनुसार लिखिए। 5M

पुराने स्कूल में उसके बहुत सारे मित्र थे और सभी अध्यापक भी उसे पसंद किया करते थे। वह सब से खुशी-खुशी मिलता और मुस्कुराकर 'हैलो' कहता। जब भी कोई कठिनाई में होता तो राजू सबसे पहले उसकी मदद के लिए पहुँच जाता। उसके पुराने स्कूल में कभी किसी ने उसकी कमज़ोरी की ओर भी ध्यान नहीं दिया-उसकी टांगें बहुत पतली और दुर्बल थीं।

प्रश्न :

अ) किसकी टांगें बहुत पतली और दुर्बल थी? 2M

आ) राजू सभी मित्रों से कैसे मिलता था?

[] 1M

A) उदासी से B) क्रोध से C) खुशी-खुशी से D) ईर्ष्या से

इ) जब कोई कठिनाई में होता तो राजू क्या करता था?

[] 1M

A) अवहेलना करना B) हँसना C) चिल्लाना D) मदद करना

ई) राजू के बहुत सारे मित्र किस स्कूल में थे?

[] 1M

A) पुराने B) नए C) शहर के D) विदेश के

4) निम्नलिखित गद्यांश पढ़कर दिए गए प्रश्नों के उत्तर निर्देश के अनुसार लिखिए। 5M

- i) पर्यावरण किसी की संपत्ति नहीं है, जिसे नष्ट किया जाए। इसकी रक्षा करना सभी की जिम्मेदारी है। - मोहित अगादी
- ii) पृथ्वी को भी प्रदूषण के बिना जीने का अधिकार है। - इवो मोरालेस
- iii) पृथ्वी हर व्यक्ति की जरूरतों को पूरा करने के लिए पर्याप्त संसाधन उपलब्ध कराती है, लेकिन हर व्यक्ति के लालच को पूरा करने के लिए नहीं। - महात्मा गांधी

प्रश्न :

अ) पृथ्वी को भी किसके बिना जीने का अधिकार है? 2M

आ) ये नारे किस विषय से संबंधित हैं? [] 1M

A) देशभक्ति B) राजनीति C) आर्थिक D) पर्यावरण

इ) पृथ्वी किन की जरूरतों को पूरा करने के लिए संसाधन उपलब्ध कराती है? [] 1M

A) धनी लोगों की B) हर व्यक्ति की C) स्वार्थी लोगों की D) कुछ लोगों की

ई) पर्यावरण की रक्षा करना सभी की जिम्मेदारी है। - यह किसका नारा है? [] 1M

A) मोहित शर्मा B) महात्मा गांधी C) मोहित अगादी D) इवो मोरालेस

5) निम्नलिखित पद्यांश पढ़कर दिए गए प्रश्नों के उत्तर निर्देश के अनुसार लिखिए। 5M

गिरने से डरना नहीं, हर बार उठना सीख,
हार जीत का खेल है जीवन, अनुभवों को लिख।
हिम्मत हो अगर दिल में, पहाड़ भी झुक जाएगा,
जो खुद पर रखे भरोसा, समय भी रुक जाएगा।

प्रश्न :

अ) कवि के अनुसार जीवन किस तरह का खेल है? 2M

आ) दिल में हिम्मत होने से क्या झुक जाएगा? [] 1M

A) नदी B) पेड़ C) पहाड़ D) सागर

इ) हमें किससे नहीं डरना चाहिए? [] 1M

A) उठने से B) गिरने से C) अनुभव से D) समय से

ई) कवि के अनुसार हमें किस पर विश्वास रखना चाहिए? [] 1M

A) खुद पर B) दूसरों पर C) धन पर D) भाग्य पर

6) निम्नलिखित लेखक परिचय पढ़कर रिक्त स्थानों की पूर्ति कीजिए। 5 X 1 = 5M

काका कालेलकर का पूरा नाम दत्तात्रेय बालकृष्ण कालेलकर है। उनका जन्म सन् 1885 में और मृत्यु सन् 1991 में हुई। इन्होंने आजीवन गांधीवादी विचारधारा का पालन किया। इन्होंने हिन्दुस्तानी प्रचार सभा, वर्धा के माध्यम से हिंदी की खूब सेवा की। वे राज्यसभा के सदस्य भी रह चुके हैं।

प्रश्न :

- अ) काका कालेलकर का पूरा नाम है।
- आ) काका कालेलकर की मृत्यु सन् में हुई।
- इ) ने आजीवन गांधीवादी विचारधारा का पालन किया।
- ई) काका कालेलकर के सदस्य भी रह चुके हैं।
- उ) काका कालेलकर ने की खूब सेवा की।

7) संकेतों के आधार पर किसी एक कवि के बारे में पाँच वाक्य लिखिए। 5 X 1 = 5M

अ) बिहारी

- i) जन्म 1595 में
- ii) मृत्यु 1663 में
- iii) सतसई
- iv) दोहे नीतिपरक
- v) गागर में सागर भरना

(या)

आ) सुमित्रानंदन पंत

- i) जन्म 1900 में अल्मोड़ा में
- ii) मृत्यु 1977 में
- iii) प्रकृति के बेजोड़ कवि
- iv) ज्ञानपीठ पुरस्कार
- v) वीणा, ग्रंथि, पल्लव

भाग - II

II. निम्नलिखित प्रश्नों के उत्तर चार वाक्यों में लिखिए।

4 x 4 = 16M

8) अ) सावन में प्रकृति की सुंदरता पर अपने विचार लिखिए।

(या)

आ) कहि रहीम संपति साँचे मीत ॥ - दोहे की पूर्ति कीजिए।

9) अ) हमिद ने चिमटा क्यों खरीदा?

(या)

आ) हिंदी देश को जोड़ने वाली खड़ी है इस पर अपने विचार लिखिए।

10) अ) एकांकी के आधार पर बताइए कि स्वराज की नींव का क्या तात्पर्य है?

(या)

आ) जल संरक्षण के बारे में आपके सुझाव लिखिए।

11) अ) अरुणा व चित्रा दोनों के स्वभाव के बारे में अपने विचार बताइए।

(या)

आ) अकाल की समस्या के परिष्कार के लिए राजा ने क्या-क्या उपाय सोचे होंगे?

भाग - III

III. निम्नलिखित प्रश्नों के उत्तर सूचना के अनुसार लिखिए।

12 . किसी एक प्रश्न का उत्तर आठ वाक्यों में लिखिए।

1 x 8 = 8M

अ) मेहनत ही सफलता की कुंजी है। 'कण-कण का अधिकारी' पाठ के आधार पर इसे स्पष्ट कीजिए।

(या)

आ) मीरा बाई के पदों में माधुर्य गुण प्रमुख है। मीरा के पद के आधार पर पद का भाव अपने शब्दों में लिखिए।

13. किसी एक प्रश्न का उत्तर आठ वाक्यों में लिखिए।

1 x 8 = 8M

अ) मनोरंजन की दुनिया में लोकगीतों का महत्वपूर्ण स्थान है। 'लोकगीत' पाठ के आधार पर अपने विचार लिखिए।

(या)

आ) कलाम जी के अनुसार अच्छे नागरिक बनने के लिए कौन से गुण होने चाहिए?

भाग - IV

IV. निम्नलिखित प्रश्नों के उत्तर सूचना के अनुसार लिखिए।

14. किसी एक प्रश्न का उत्तर लिखिए।

1 x 8 = 8M

अ) रवि काकिनाडा में रहता है। उसे कुछ पुस्तकों की आवश्यकता है। तथ्य को आधार बनाकर आवश्यक पुस्तकें माँगते हुए पुस्तक विक्रेता के नाम पत्र लिखिए।

(या)

आ) व्यायाम करने की आवश्यकता बताते हुए अपने भाई के नाम पत्र लिखिए।

15. किसी एक निबंध का उत्तर दस वाक्यों में लिखिए।

1 x 10 = 10M

अ) स्वच्छ भारत अभियान

आ) राष्ट्रीय त्यौहार - 2 अक्टूबर

इ) पुस्तकालय

ई) दूरदर्शन

भाग - V (भाषा की बात)

V. निम्नलिखित प्रश्नों के उत्तर सूचना के अनुसार लिखिए।

15 x 1 = 15M

16) यह बरसात का समय है। (रेखांकित शब्द का तत्सम रूप विकल्पों में से पहचान कर लिखिए।)

वर्षा	वर्ष	वारिस
-------	------	-------

17) सावन के मेघ झम-झम बरसते हैं। (वाक्य में क्रिया शब्द विकल्पों में से पहचान कर लिखिए।)

सावन	झम-झम	बरसते
------	-------	-------

18) पंद्रह सौ छप्पन - (हिंदी अक्षरों को पढ़कर संख्याओं को विकल्पों में से पहचान कर लिखिए।)

1566	1556	1656
------	------	------

19) गरबा लोकगीत गुजरात गाया जाता है। (सही कारक चिह्न को विकल्पों में से पहचान कर लिखिए।)

को	में	से
----	-----	----

20) उनको सही राह दिखाएँगे। (रेखांकित शब्द का सही पर्याय शब्द विकल्पों में से पहचान कर लिखिए।)

रास्ता	जीवन	विश्वास
--------	------	---------

21) हमिद चिमटा खरीदना चाहता है। (रेखांकित शब्द का विलोम शब्द विकल्पों में से पहचान कर लिखिए।)

लाना	पकड़ना	बेचना
------	--------	-------

22) वह भुजबल पर विश्वास करता है। (रेखांकित शब्द का समास विकल्पों में से पहचान कर लिखिए।)

द्वंद्व समास	तत्पुरुष समास	द्विगु समास
--------------	---------------	-------------

23) सूर्योदय से पहले वह जागता है। (रेखांकित शब्द का संधि विच्छेद विकल्पों में से पहचान कर लिखिए।)

सूर्य + उदय	सूर्या + उदय	सूर्य + ओदय
-------------	--------------	-------------

24) हमें निराशा को दूर भागना चाहिए। (रेखांकित शब्द का उपसर्ग विकल्पों में से पहचान कर लिखिए।)

निरा	निर्	नि
------	------	----

25) हमें देशभक्ति की आवश्यकता है। (रेखांकित शब्द का प्रत्यय विकल्पों में से पहचान कर लिखिए।)

कता	ता	आ
-----	----	---

26) अब पेश्वा की आंखें खुलेंगी। (वाक्य में प्रयुक्त मुहावरे को विकल्पों में से पहचान कर लिखिए।)

अब पेश्वा	पेश्वा की आंखें	आंखें खुलेंगी
-----------	-----------------	---------------

27) वह रविदास का शिष्य है। (इस वाक्य का लिंग परिवर्तित रूप विकल्पों में से पहचान कर लिखिए।)

वह रविदास का शिष्या है।	वह रविदास की शिष्या है।	वे रविदास की शिष्या है।
-------------------------	-------------------------	-------------------------

28) लड़की गाना गाती है। (इस वाक्य का वचन परिवर्तित रूप विकल्पों में से पहचान कर लिखिए।)

लड़कियाँ गाना गाती हैं।	लड़कियाँ गाना गाते हैं।	लड़कीयाँ गाना गाते हैं।
-------------------------	-------------------------	-------------------------

29) लोग सुख-चैन से रह रहे थे।

(इस वाक्य का भविष्यत काल रूप विकल्पों में से पहचान कर लिखिए।)

लोग सुख-चैन से रहते हैं।	लोग सुख-चैन से रह रहे हैं।	लोग सुख-चैन से रहेंगे।
--------------------------	----------------------------	------------------------

30) हम कसरत करना चाहिए। (इस वाक्य का शुद्ध रूप विकल्पों में से पहचान कर लिखिए।)

हमसे कसरत करना चाहिए।	हमें कसरत करना चाहिए।	हमने कसरत करना चाहिए।
-----------------------	-----------------------	-----------------------

पाठ्यांशवार भार तालिका

	पाठ का नाम	निबंधात्मक प्रश्न			लघु उत्तरात्मक प्रश्न	अति लघु उत्तरात्मक प्रश्न		लक्ष्यात्मक प्रश्न	कुल
		सारांश	पत्र	निबंध	प्रश्न 4M	अनुच्छेद	कवि / लेखक	भाषा की बात	
पद्य	बरसते बादल				1 (4)		1 (5)	1 (1)	10
	हम भारतवासी					1 (5)		2 (1)	7
	कण-कण का अधिकारी	1 (8)						1 (1)	9
	भक्ति पद	1 (8)						1 (1)	9
	नीति दोहे				1 (4)		1 (5)	1 (1)	10
गद्य	ईदगाह				1 (4)			2 (1)	6
	लोकगीत	1 (8)						1 (1)	9
	अंतर्राष्ट्रीय स्तर पर हिंदी				1 (4)	1 (5)			9
	स्वराज्य की नींव				1 (4)			2 (1)	6
	दक्षिणी गंगा गोदावरी						1 (5)	1 (1)	6
	जल ही जीवन है				1 (4)			2 (1)	6
	धरती के सवाल - अंतरिक्ष के जवाब	1 (8)							8
उपवाचक	शांति की राह में								0
	दो कलाकार				1 (4)				4
	अपने स्कूल को एक उपहार					1 (5)			5
	अनोखा उपाय				1 (4)				4
अन्य	पत्र		2 (8)						
	निबंध			4 (10)					
						2 (5)		1 (1)	
कुल		2 (8)	1 (8)	1 (10)	4 (4)	5 (5)	2 (5)	15 (1)	30 (100)

Format of Design (Language Subject)**Question Paper/Test****Subject: English****Unit/Paper: 13 E & 14 E****Class: X****Time: 3 hrs 15 min****Marks: 100****Weightage to Objective**

Objective	Knowledge of Language Elements	Comprehension	Expression	Appreciation	Total
% of Marks	40	30	20	10	100
Marks	40	30	20	10	100

Weightage to Form of Question

Forms of Questions	E/LA	SA	VSA	O (MCQ) - 1 Mark Qns	Total
No. of Questions	3	7	9	18	37
Marks Allotted	30	15	20	35	100
Estimated Time (min)	60 min	40 min	30 min	50 min	180 min

Weightage to Objective

S. No.	Unit/Sub-Units	Marks
1	Reading Comprehension (All Prose,Poetry,SR lessons & Unseen)	30
2	Grammar (Textual / Work book)	20
3	Vocabulary (Textual based on prose lessons)	20
4	Creative Expression(Q.35 (A) Conversation) (B) Dairy	30
Total		100

Scheme of Sections 03 (1. Comprehension 2. Elements of Language 3. Expression & Appreciation)

Pattern of Options Qn No 35,36& 37 (internal choice)

Estimated Difficulty Level	Difficult	20 % Marks
	Average	40 % Marks
	Easy	40 % Marks

Index of Abbreviations

(E/LA: Essay/Long Answer; SA: Short Answer; VSA: Very Short Answer; O: Objective)

SSC PUBLIC EXAMINATIONS 2026 : MODEL PAPER -1 : BLUEPRINT

Subject: ENGLISH

Class: 10th CLASS

Unit/Paper: 13 E & 14 E

Time: 3 Hr.15 min.

Max Marks: 100 MARKS

S. No.	Objective	Knowledge (40%)				Understanding (30%)				Creative Expression (20%)				Appreciation(10 %)				Total (Row-wise)	
	Form of Questions	E/LA	SA	VSA	O	E/LA	SA	VSA	O	E/LA	SA	VSA	O	E/LA	SA	VSA	O		
1	Content Unit / Sub Unit																		30
	Reading Comprehension						7												30
2	Elements of Language																		40
																			40
3	Creative Expression																		30
																			30
																			30
																			30
																			30
																			30
																			30
																			30
																			30
																			30
																			30
																			30
																			30
																			30
																			30
																			30
																			30
																			30
																			30
																			30
																			30
																			30
																			30
																			30
																			30
																			30
																			30
																			30
																			30
																			30
																			30
																			30
																			30
																			30
																			30
																			30
																			30
																			30
																			30
																			30
																			30
																			30
																			30
																			30
																			30
																			30
																			30
																			30
																			30
																			30
																			30
																			30
																			30
																			30
																			30
																			30
																			30
																			30
																			30
																			30
																			30
																			30
																			30
																			30
																			30
																			30
																			30
																			30
																			30

Summary: Essay (E)
Short Answer (SA)
Very Short Answer (VSA)
Objective (O)

No.	3
No.	7
No.	9
No.	18

Marks:	30
Marks:	15
Marks:	20
Marks:	35

Pattern of Options : Internal Choice
in Section C
Scheme of Sections 3

S.S.C. PUBLIC EXAMINATIONS - THIRD LANGUAGE - ENGLISH

Details of Examination :

- i) No. of papers : 01
- ii) Maximum marks : 100
- iii) Sections in the paper
 - Section 'A' – Reading Comprehension
 - Section 'B' – Grammar & Vocabulary
 - Section 'C' – Creative Expression
- iv) Time : 3 hours 15 mts

SYLLABUS

Academic Standard	Syllabus
Reading Comprehension Q. 1 – 5	All prose lessons in the textbook. (First Flight)
Q. 6 – 10	All poems in the reader. (First Flight)
Q. 11 – 15	All lessons from Supplementary Reader (Footprints without Feet.)
Q. 16 Study Skills	Comprehension based on data, pie-chart, bar chart or tree diagram (Unseen)
Q. 17	Unseen passage for jumbled sentences.
Grammar	All Grammar topics given in the textbook and workbook. (Words and expressions)
Vocabulary	Textual and based on prose lessons.
Creative Expression Q. 35 (A) Conversation	From all prose lessons.
Q. 35 (B) Diary entry	From all prose lessons.
Q. 36 (A) Letter Writing	Textual theme based or independent of textual theme (both formal and informal)
Q. 36 (B) Script for speech	All prose lessons in the textbook. / beyond the textbook based on contemporary issues (Ref : Speaking section in the reader)
Q. 37 (A) Description	All Supplementary Reader lessons. (Footprints without feet)
Q. 37 (B) Information transfer	Based on data (tables) Tree diagram Bar diagram Pie-Chart

ACADEMIC STANDARD WISE WEIGHTAGE

Academic Standards	% of weightage	Marks
i) Reading Comprehension	30%	30
ii) Grammar	20%	20
iii) Vocabulary	20%	20
iv) Creative Expression including conventions of writing	30%	30
Total	100%	100%

QUESTION PAPER PATTERN – THIRD LANGUAGE ENGLISH

SECTION - A

(Reading Comprehension)

(30 M)

- Q. 1-5 A comprehension passage from any prose lesson in the textbook with 2 'Wh' questions and 3 MCQs'. **5 × 2 = 10 M**

(The title of the lesson should be mentioned at the end of the passage)

Word Limit : 100 – 150 words.

- Q. 6-10 A poem for comprehension in the textbook with 2 'Wh' questions and 3 MCQs'. **5 × 1 = 5 M**

(The title of the poem should be mentioned at the end of the lines)

- Q. 11-15 A comprehension passage from any lesson in Supplementary Reader with 5 MCQs
Word Limit : 100 – 120 words. **5 × 1 = 5 M**

(The title of the poem should be mentioned at the end of the lines)

- Q. 16 Reading data arranged in a tabular form, a pie chart, a bar chart or a tree diagram with five comprehension questions. **5 × 1 = 5 M**

a) 2 – Wh questions. **2 × 1 = 2 M**

b) 2 – MCQs' **2 × 1 = 2 M**

c) Choosing a correct statement (MCQ) **1 × 1 = 1 M**

Note : Flow chart and bar graph with curved lines are not included in the syllabus. Don't ask questions based on a flow chart or a bar graph with curved lines.

- Q. 17 Reading a story, an incident or any scientific event and arranging the jumbled sentences in a meaningful order. **5 M**

SECTION - B

(Grammar & Vocabulary)

(40 M)

- Q. 18 Combining sentences using who / which / whose / whom (Relative Clauses)
Syllabus Reference : Unit-1 **2 M**

- Q. 19 Changing voice (Only from active voice to passive voice. (Textual / general)
Syllabus Reference : Unit-3 WB **2 M**

-
- Q. 20 Reported Speech (Only from direct speech to indirect speech)
(Textual / general) **2 M**
Syllabus Reference : Unit-9
- Q. 21 Fill in the blanks with suitable prepositions (Textual / general) **2 × 1 = 2 M**
- Q. 22 Edit a passage corrections the underlined parts. (Workbook/unseen) **4 × 1 = 4 M**
Syllabus Reference : All units in workbook.
- Q. 23 Fill in the blanks with articles (Textual / general)
Syllabus reference : Unit-2 **2 × 1 = 2 M**
- Q. 24 Change into Repeated action in the past using used to / would
(Textual / general) Syllabus Reference : Unit-6 **2 × 1 = 2 M**
- Q. 25 Rewrite the sentences by using Noun modifier. (Textual / general)
Syllabus Reference : Unit-6 **2 × 1 = 2 M**
- Q. 26 Giving advice using modal or suggestion being on the given
context. (Textual or general) **2 M**
- Q. 27 Identifying the suitable synonyms to the underlined words in the passage.
(Four words are to be underlined. Only six words are given in the
box to choose the correct synonyms from them.)
Syllabus Reference : All prose lessons in the textbook. **4 × 1 = 4 M**
- Q. 28 Writing opposite words (Antonyms) to the underlined words in the
passage. Syllabus Reference : All prose lessons in the textbook. **4 × 1 = 4 M**
- Q. 29 Filling in the blanks with the right form of the words given in brackets.
Syllabus Reference : All prose lessons in the textbook. **2 × 1 = 2 M**
- Q. 30 Completing the spelling of a word using prefixes or suffixes or inflections.
The words for spelling given in context in the form of a sentences.
The sentences should be taken from any prose lesson of the textbook
or beyond the textbook. Refer to the model paper for a model question.
Syllabus Reference : All prose lessons in the textbook. **2 × 1 = 2 M**
-

- Q. 31 Identifying the wrongly spelt word and rewriting its correct spelling.
Syllabus Reference : All prose lesson in the textbook. **2 × 1 = 2 M**
- Q. 32 Dictionary Skills **2 × 1 = 2 M**
Selected word must be from the prose part of the textbook only.
- Q. 33 Use the following phrasal verbs and idiomatic expressions
(Language expressions) in sentences of your own.
Syllabus Reference : Units 2, 3, 4 **2 × 1 = 2 M**
- Q. 34 Matching.
Syllabus Reference : Unit 3 & 4 **4 × $\frac{1}{2}$ = 2 M**

SECTION - C**(Creative Expression)****(30 M)**

- Q. 35 A) Conversation (Based on all the lessons in prose in the textbook)
(OR)
B) Diary entry (Based on all the lessons in Prose) **10 M**
Note : Adequate input should be given to give a scope to the students to use their knowledge related to their lessons while answering these questions.
- Q. 36 A) Writing a letter. (Both formal and informal letters)
Note : Adequate inputs should be provided.
(OR)
B) Script for Speech.
Textual theme based / General **10 M**
Syllabus Reference : Speaking section in the textbook should be referred.
- Q. 37 A) Description
Syllabus Reference : All lessons in the Supplementary Reader.
(OR)
b) Information Transfer
Writing a meaningful paragraph from the given data. (Unseen)
Syllabus Reference : Tables, Tree-diagram, Bar-diagram, Pie-chart) **10 M**
-

S.S.C. PUBLIC EXAMINATIONS - 2025-26
THIRD LANGUAGE - ENGLISH
MODEL PAPER-1

Time : 3.15 hours

Max. Marks : 100

Instructions :

1. The question paper has 37 questions in three sections (A, B and C)
 2. Answer all the questions on a separate answer book supplied to you.
 3. 15 minutes of time is allotted exclusively for reading the question paper and 3 hours for writing the answers.
 4. Answer all the questions of SECTION - B (Grammar and Vocabulary) in the same order at one place in your answer book.
-

SECTION – A : READING COMPREHENSION

(Questions 1 - 5) : Read the following passage carefully.

LOMOV : It's cold... I'm trembling all over, just as if I'd got an examination before me. The great thing is, I must have my mind made up. If I give myself time to think, to hesitate, to talk a lot, to look for an ideal, or for real love, then I'll never get married. Brr... It's cold! Natalya Stepanovna is an excellent housekeeper, not bad-looking, well-educated. What more do I want? But I'm getting a noise in my ears from excitement. [Drinks] And it's impossible for me not to marry. In the first place, I'm already 35 — a critical age, so to speak. In the second place, I ought to lead a quiet and regular life. I suffer from palpitations, I'm excitable and always getting awfully upset; at this very moment my lips are trembling, and there's a twitch in my right eyebrow. But the very worst of all is the way I sleep.

(The Proposal)

Now, answer the following questions.

5 × 2 = 10 M

1. Why is Lomov trembling all over ?
 2. What does Lomov think will happen if he hesitates or looks for real love ?
 3. What is Lomov's main concern about waiting too long to get married ?
 - A) He will lose interest in marriage.
 - B) He will never get married.
 - C) He will find a better partner.
 4. What age does Lomov consider to be critical for marriage ?
 - A) 25
 - B) 30
 - C) 35
 5. Which symptom does Lomov not mention experiencing due to his excitement ?
 - A) Headache
 - B) Twitch in his eyebrow
 - C) Trembling lips
-

(Questions 6 - 10) : Read the following stanza carefully.

Belinda lived in a little white house,
With a little black kitten and a little grey mouse,
And a little yellow dog and a little red wagon,
And a realio, trulio, little pet dragon.

Now the name of the little black kitten was Ink,
And the little grey mouse, she called him Blink,
And the little yellow dog was sharp as Mustard,

But the dragon was a coward, and she called him Custard. **(The Tale of Custard the Dragon)**

Now, answer the following questions.

5 × 1 = 5 M

6. Where did Belinda live ?
7. Name a few pets that she had.
8. Whom did she call blink ?
A) little gray mouse B) yellow dog C) black kitten
9. What was the yellow dog called as ?
A) custard B) mustard C) coward
10. Custard is a
A) fruit B) wagon C) dragon

(Questions 11 - 15) : Read the following passage carefully.

AUSABLE did not fit any description of a secret agent Fowler had ever read. Following him down the musty corridor of the gloomy French hotel where Ausable had a room, Fowler felt let down. It was a small room, on the sixth and top floor, and scarcely a setting for a romantic adventure.

Ausable was, for one thing, fat. Very fat. And then there was his accent. Though he spoke French and German passably, he had never altogether lost the American accent he had brought to Paris from Boston twenty years ago.

(The Midnight visitor)

Choose the appropriate answer from the options given :

5 × 1 = 5 M

11. Where was the Ausable's room ?
A) seventh floor of a French hotel
B) the sixth and top floor of a French Hotel
C) the fifth and top floor of a French Hotel
 12. Why was Fowler disappointed by Ausable when he met him ?
A) Because Ausable didn't have the personality of a spy.
B) Because he lived in a small room
C) Because he had never altogether lost the American accent.
-

13. How did the atmosphere of the French Hotel influence Fowler's mood ?

- A) The atmosphere added to Fowler's feeling of disappointment.
- B) The atmosphere added to Fowler's feeling of happiness.
- C) The atmosphere added to Fowler's feeling of sadness.

14. How was the atmosphere of the French Hotel ?

- A) gloomy, musty and small
- B) gloomy and big
- C) full of greenery

15. How many years ago did Ausable go to Paris ?

- A) twenty years ago
- B) twenty five years ago
- C) twenty three years ago

(Questions 16) : Study the following table which shows the major export destinations of Indian mangoes in 2019-2020.

S.No.	Country	Percentage %
1	USA	2
2	Kuwait	2
3	Saudi Arabia	3
4	Qatar	6
5	Bangladesh	6
6	Oman	7
7	UK	9
8	Nepal	24
9	United Arab Emirates	33
10	Bahrain	2
11	Others	6

Now, answer the following questions.

5 × 1 = 5 M

- i) What does the given table represent ?
- ii) Which destination has the highest percentage of important of Indian mangoes ?
- iii) India exports 24% of mangoes to
- iv) India exports the same percentage of mangoes to
 - a) U.S.A, Kuwait, Bahrain
 - b) Qatar, UK, Nepal
 - c) Bangladesh, Oman, UK
- v) Choose the correct statement based on the table given.
 - a) The second top importing country of mangoes in the given table is Nepal.
 - b) United Arab Emirates is exporting mangoes to the destinations given in the table.
 - c) Oman imports 6 percentage of mangoes.

(Question 17) : Read the following passage carefully.

Once upon a time, there lived a rich merchant in a village, by the name of Jeevandhara. He was the owner of a big business. The village, in which he lived was situated near a river. Once, due to heavy rains, the river was flooded. The whole village got submerged in neck-deep-water. The crops, houses and factories in the village were damaged and hundreds of people and cattle perished in the flood. Due to this flood, the merchant had to suffer heavy losses in the business. He decided to leave the village and try his luck in a new place. He planned to earn a lot of money and then come back to his native village to restart his business.

Now, arrange the following jumbled sentences into a meaningful order. $5 \times 1 = 5$ M

- There were heavy rains and the village was flooded.
- He planned to earn a lot of money and come back.
- There lived a merchant who owned a business in the village of Jeevandhara.
- The village was submerged and a lot of people and cattle died.
- The merchant suffered huge losses and wanted to leave the village.

SECTION – B

GRAMMAR & VOCABULARY

Note : Answer all the questions of Section - B in the same order at one place in your answer book.

18. Combine the following sentences using 'who' 2 M

The Indian Cricket team is going to meet the President. They won the world cup.

19. Change the following sentence into 'passive voice' 2 M

Bharathi collected the funds for needs people.

20. Change the following into Reported Speech. 2 M

Valli said to the conductor, "Give me a ticket to the town."

21. Fill in the blanks with suitable preposition given in brackets. $2 \times 1 = 2$ M

i) Lencho is an ox man. *(with, of, in)*

ii) Mr. Keesing laughed her arguments *(at, to, with)*

22. Edit the following passage. $4 \times 1 = 4$ M

I don't mean that some peoples (a) a)
 are born clear-headed and is (b) b)
 therefore natural writers, where as others are naturally
 fuzzy and will never wrote (c) well. c)
 Thinking clearly was (d) a conscious act that
 writers must force on themselves. d)

23. Fill in the blanks with suitable articles.**2 × 1 = 2 M**

1. My sister works in bank.
2. Have you ever visited U.S.A ?

24. Change the following into Repeated action in the past using 'would/used to'

- i) During holidays, I always went to the seaside. **2 × 1 = 2 M**
- ii) When I was a child, I liked peanuts.

25. Rewrite the sentences into a single sentence using Noun-modifiers. 2 × 1 = 2 M

- i) I received a birthday gift from my uncle. It was interesting and exciting.
- ii) He has bought a flat recently. It is spacious and comfortable.

26. Give a suitable advice for the situation given below.**2 × 1 = 2 M**

Your sister does not turn off the lights. Advise her to turn off the lights before leaving the room

27. Read the following paragraph and write the synonyms of the underlined words, choosing the words given in the box.**4 × 1 = 4 M**
adorned, viewed, appear like, huge, differ

With a satisfied expression, Lencho regarded (a) the field of ripe corn with its flowers, draped (b) in a curtain of rain. But suddenly a strong wind began to blow and along with the rain very large (c) hail stones began to fall. These truly did resemble (d) new silver coins.

28. Read the following paragraph and write the antonyms of the underlined words.**4 × 1 = 4 M**

Let me put it more clearly (a), since no one will believe (b) that a thirteen-year-old girl is completely (c) alone in the world. And I'm not. I have loving (d) parents and a sixteen-year-old sister.

29. Fill the blanks with the right form of words given in the brackets. 2 × 1 = 2 M

On the day of, **(a)** (*inauguration, inaugural, inaugurated*), I was overwhelmed with a **(b)** (*sensitive, sensible, sense*) of history.

30. Complete the words with correct Prefixes and Suffixes given in the brackets.**2 × 1 = 2 M**

- i) I am aware of the facts in this document. **(un, in)**
- ii) The night was a sorrow **(ful, fully)** one.

31. Find the wrongly spelt word and write the correct spelling.**2 × 1 = 2 M**

- i) vanish, mouldar, furnace, baker
- ii) martial, rejiment, valour, licence

32. Read the following dictionary entry of the word given below. 2 × 1 = 2 M

can.o.py / 'kænəpi / n plural canopies [C]

1. a cover made of cloth that is fixed above a bed, seat etc as a decoration or as a shelter
2. the leaves and branches of trees, that make a kind of roof in a forest : the forest canopy
3. literary something that spreads above you like a roof : a canopy of twinkling stars -
canopied adj.

Now, answer the following questions using the information above.

- i) What is the part of speech of the word canopy ?
- ii) What is the plural form of the word canopy ?

33. Use the following expressions in sentences of your own. 2 × 1 = 2 M

- i) Phrasal verb : make up for

Ans.

- ii) Idiomatic expression : caught my eye

Ans.

34. Match the following. 4 × ½ = 2 M

Part - A

Part - B

- | | | |
|-----------------|---------|------------------------|
| i) ramble on | () | a) immediately |
| ii) calm down | () | b) withdraw |
| iii) kept black | () | c) speak without focus |
| iv) right away | () | d) remain quiet |

SECTION – C : CREATIVE EXPRESSION

35. A) You have read the story of Kisa Gotami and her bereaved only son at a young age. You also read how Buddha tried to teach her that death was inevitable. The story made you emotional and filled your heart with grief. You shared the whole story with your father who made you understand the facts of life. **10 M**

Write a possible conversation between you and your father focusing on the details given in the lesson.

(OR)

B) There was a great discomfort and disturbance in the aircraft when Mijbil escaped from the box and moved just under the seats of passengers. The air hostess tried to bring the situation to normalcy in a cool and composed disposition and a charming smile. The narrator felt relieved when the animal resumed to its place. However, for a few moments everything and write a diary-entry of the confusing situation created by Mijbil aircraft.

- 36. A)** Now-a-days, beggars are found at every place like temples, malls, theatres, ATMs, traffic signals and schools causing a hindrance to social life. Especially, when many youngsters are inclined to adopt this disrespectful job, it shocks you. You feel that it is poor Law and order, negligence of police force and lack of moral responsibility of any citizen.

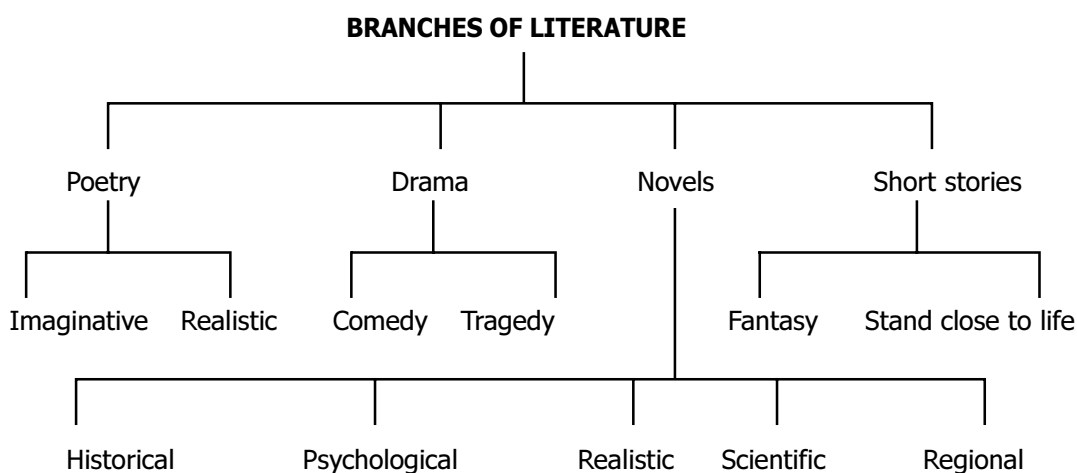
Write a letter to the Editor of a renowned newspaper high lighting the situation and giving necessary suggestions for reversing the problem. 10 M

(OR)

- B)** *"Commitment, determination and Faith in God will help you give good turn in life". This is the main theme learnt from the lesson "A letter to God". Based on the above principle, write a script for speech of how it can be implemented in every phase of life for a fruitful life.*
- 37. A)** In the lesson "The Triumph of Surgery", Tricki, the pet dog was overfed by his mistress Mrs. Pamphrey, who pampered him with excessive care and treats. Gradually Tricki became hugely fat, like a bloated sausage. His health declined significantly. Mr. Herriot, a verterinary surgeon was shocked to see Tricki's condition. He had to hospitalise Tricki to put him on a strict and exercise plan.
- Now, describe the feelings of Mr. Herriot towards Mrs. Pumphrey's over indulgence of Tricki and the importance of responsible pet ownership. 10M**

(OR)

- B)** *Study the following tree diagram and write a paragraph based on the information given in it.*



S.S.C. PUBLIC EXAMINATIONS - 2025-26
THIRD LANGUAGE - ENGLISH
MODEL PAPER-2

Time : 3.15 hours

Max. Marks : 100

Instructions :

1. The question paper has 37 questions in three sections (A, B and C)
 2. Answer all the questions on a separate answer book supplied to you.
 3. 15 minutes of time is allotted exclusively for reading the question paper and 3 hours for writing the answers.
 4. Answer all the questions of SECTION - B(Grammar and Vocabulary) in the same order at one place in your answer book.
-

SECTION – A : READING COMPREHENSION

(Questions 1 - 5) : Read the following passage carefully.

"Oh, this is tea country now," he said. "Assam has the largest concentration of plantations in the world. You will see enough gardens to last you a lifetime!"

"I have been reading as much as I could about tea," Rajvir said. "No one really knows who discovered tea but there are many legends."

"What legends?"

"Well, there's the one about the Chinese emperor who always boiled water before drinking it. One day a few leaves of the twigs burning under the pot fell into the water giving it a delicious flavour. It is said they were tea leaves."

"Tell me another!" scoffed Pranjol.

"We have an Indian legend too. Bodhidharma, an ancient Buddhist ascetic, cut off his eyelids because he felt sleepy during meditations. Ten tea plants grew out of the eyelids. The leaves of these plants when put in hot water and drunk banished sleep.

"Tea was first drunk in China," Rajvir added, "as far back as 2700 B.C.! In fact words such as tea, 'chai' and 'chini' are from Chinese. Tea came to Europe only in the sixteenth century and was drunk more as medicine than as beverage."

(Glimpses of India)

Now, answer the following questions.

5 × 2 = 10 M

1. How was tea discovered accidentally in China ?
 2. What was the legend about Bodhidharma with relation to the tea plants ?
 3. Which state in India has the largest concentration of tea plantations ?
A) Coorg B) Darjeeling C) Assam
-

4. What is the origin of the word 'Chai' ?

- A) Japanese B) Chinese C) Indian

5. Tea was drunk in Europe in the sixteenth century as

- A) beverage B) medicine C) soup

(Questions 6 - 10) : Read the following stanza carefully.

He stalks in his vivid stripes

The few steps of his cage,

On pads of velvet quiet,

In his quiet rage.

He should be lurking in shadow,

Sliding through long grass

Near the water hole

Where plump deer pass.

(A Tiger in the Zoo).

Now, answer the following questions.

5 × 1 = 5 M

- 6.** What words are used to describe the movements and actions of the tiger in the cage and in the wild ?
- 7.** What was the mood of the tiger in the cage ?
- 8.** Where is the tiger in the first cage ?
- A) in a cage in the zoo B) in the forest C) in a circus
- 9.** Why would the tiger lurk in shadow and slide through the long grass ?
- A) to hunt the deer unsuspectingly B) to hide from human beings C) to drink water
- 10.** Why do the deer pass near the water hole ?
- A) to feed on the grass B) to drink water C) to hide from the tiger

(Questions 11 - 15) : Read the following passage carefully.

I WAS really worried about Tricky this time. I had pulled up my car when I saw him in the street with his mistress and I was shocked at his appearance. He had become hugely fat, like a bloated sausage with a leg at each corner. His eyes, bloodshot and rheumy, stared straight ahead and his tongue lolled from his jaws. Mrs Pumphrey hastened to explain, "He was so listless, Mr Herriot.

He seemed to have no energy. I thought he must be suffering from malnutrition, so I have been giving him some little extras between meals to build him up, some malt and cod-liver oil and a bowl of Horlicks at night to make him sleep — nothing much really."

"And did you cut down on the sweet things as I told you?"

"Oh, I did for a bit, but he seemed to be so weak I had to relent. He does love cream cakes and chocolates so. I can't bear to refuse him."

I looked down again at the little dog. That was the trouble. Tricky's only fault was greed. He had never been known to refuse food; he would tackle a meal at any hour of the day or night.

(A Triumph of Surgery)

Choose the appropriate answer from the options given :

5 × 1 = 5 M

11. Why was the doctor shocked on seeing Tricki ?

- A) he had become very fat
- B) he had become very thin
- C) he is healthy

12. What did Mrs. Pumphrey cannot bear to refuse Tricki ?

- A) cod-liver oil
- B) a bowl of Horlicks
- C) cream cakes and chocolates

13. Who is Tricki ?

- A) Mr. Herriot's dog
- B) Mrs. Pumphrey's dog
- C) a street dog

14. What instruction did the doctor give Mrs. Pumphrey to do earlier ?

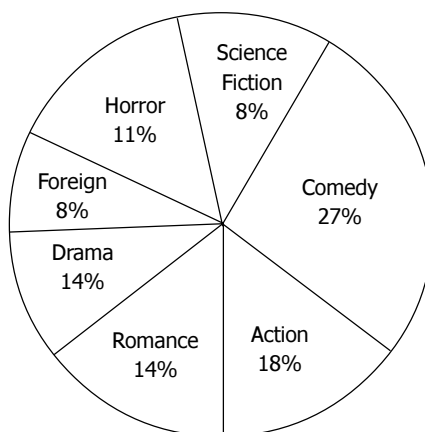
- A) to give Tricki more sweets
- B) to give a bowl of Horlicks
- C) to cut down the sweet things

15. What was Tricki's fault ?

- A) he always refuses food
- B) he eats a meal at any hour of the day or night
- C) he eats only one meal a day

(Questions 16) : Study the following pie-chart carefully.

FAMOUS MOVIE GENRES IN MRS. SMITH'S FILM CLASS



Now, answer the following questions.

5 × 1 = 5 M

- i) What does the Pie-chart show ?
- ii) What is the most famous movie genre in Mrs. Smith's class ?

- iii) What is the percentage of the genre 'Horror' in Mrs. Smith's class ?
a) 8% b) 18% c) 11%
- iv) After 'comedy', which genre is favoured in Mrs. Smith's class ?
a) Action b) Drama c) Science fiction
- v) Choose the correct statement based on the table given.
a) Both 'drama' and 'romance' are given equal weightage in the pie-chart.
b) The percentage of 'Foreign' genre is more than the genre 'Horror'.
c) The least favoured genre is 'Comedy'.

(Question 17) : Read the following passage carefully.

Birds nest building is a fascinating display of instinct and ingenuity. Birds utilize a wide range of materials, from twigs and leaves to mud and even saliva, to construct their nests. The specific materials and construction techniques vary greatly, between species, with some birds weaving intricate baskets, while others create simple platforms or burrows. Nest building is typically a collaborative effort between the male and female, although in some species, one partner takes on the primary responsibility. The nests serve as vital shelters for eggs and young birds, protecting them from the elements and predators.

Now, arrange the following jumbled sentences into a meaningful order. 5 × 1 = 5 M

- a) Nests serve as vital shelters for protecting eggs and young birds.
b) Construction techniques and material differ greatly with some birds weaving simple platforms, while others intricate baskets.
c) Nests are built by a collaborative effort between the male and female birds.
d) Building nests is a fascinating display of instinct and ingenuity in birds.
e) A variety of materials like twigs, mud and sahiva are used by birds to construct their nests.

SECTION – B

GRAMMAR & VOCABULARY

Note : Answer all the questions of Section - B in the same order at one place in your answer book.

18. Combine the following sentences using 'who' 2 M

My mother is going to host a TV show on cooking. She cooks very well.

19. Change the following sentence into 'passive voice' 2 M

Lencho wrote a letter to God.

20. Change the following into Reported Speech. 2 M

LOMOV : I've come only to see you.

21. Fill in the blanks with suitable preposition given in brackets. 2 × 1 = 2 M

- i) It was a spectacular array South African jets. (*for / to / of*)
ii) She was born July. (*on / in / at*)

22. Edit the following passage. 4 × 1 = 4 M

The journey to the valley of flowers begin (a) about
16 kms away for (b) Joshimath, at Govindghat
(1770) on the Rishikesh Badrinath heightway (c)
The valley of flower are (d) covered with a
rich variety of magnificent plants.

a)
b)
c)
d)

23. Fill in the blanks with suitable articles. 2 × 1 = 2 M

1. She bought dozen mangoes.
2. They live near sea.

24. Change the following into Repeated action in the past using 'would/used to'

- i) When I was a child, I play outside for hours everyday.
ii) Our teacher gives us a quiz every day. 2 × 1 = 2 M

25. Rewrite the sentences into a single sentence using Noun-modifiers. 2 × 1 = 2 M

- i) The pilot saw dark clouds. The clouds were stormy and dangerous.
ii) The tiger was moving in the cage. The cage was narrow.

26. Give a suitable advice for the situation given below. 2 × 1 = 2 M

Your friend is becoming fat and lazy. Advise / him / her to do yoga everyday.

27. Read the following paragraph and write the synonyms of the underlined words, choosing the words given in the box. 4 × 1 = 4 M

ownership, country, well-known, strange, criminals, honour

We, who were outlaws (a) not so long ago, have today been given the privilege (b) to be host to the nations of the world on our own soil. We thank all of our distinguished (c) guests for having come to take possession (d) with the people of our country of what is, after all, a common victory for justice, peace, for human dignity.

28. Read the following paragraph and write the antonyms of the underlined words. 4 × 1 = 4 M

May be it's my fault (a) that we don't confide (b) in each other. In any case, that's just how things are and unfortunately they're not liable (c) to change. To enhance (d) the image of this long-awaited friend in my imagination, I don't want to jot down the facts in this diary.

29. Fill the blanks with the right form of words given in the brackets. 2 × 1 = 2 M

The days passed, **(a)** (*peace, peaceful, peacefully*), at Basra, but I dreaded the prospect of **(b)** (*transport, transporting, transportation*) Mij to England and to Camusfearna.

30. Complete the words with correct Prefixes and Suffixes given in the brackets.

2 × 1 = 2 M

- i) In this valley of desolation there is a path that leads to mortality. (*im, in*)
- ii) Kisa Gotami became weary and hope (*les / less*).

31. Find the wrongly spelt word and write the correct spelling. 2 × 1 = 2 M

- i) scriptures, befitted, royalty, shielded
- ii) funeral, procession, enlighten, witnessed

32. Read the following dictionary entry of the word given below. 2 × 1 = 2 M

solitary / adjective /

Definition : 1. being, living or existing alone, without companions
2. isolated or remote from other.

Example : She enjoyed the solitary walk through the forest.

Synonyms : alone, lone, lonesome, unaccompanied, isolated

Antonyms : social, gregarious, accompanied, communal, crowded.

Now, answer the following questions using the information above.

- i) Write two synonyms of the word 'Solitary'.
- ii) Write any one definition of the word 'Solitary'.

33. Use the following expressions in sentences of your own. 2 × 1 = 2 M

- i) Phrasal verb : hand in

Ans.

- ii) Idiomatic expression : earning my keep

Ans.

34. Match the following. 4 × 1/2 = 2 M

Part - A

Part - B

- | | | |
|--------------------|-----|--|
| i) homesick | () | a) obeying and respecting the law |
| ii) law-abiding | () | b) an informal word which means a very stupid person |
| iii) heartbreaking | () | c) missing home and family very much |
| iv) blockhead | () | d) producing great sadness |

SECTION – C : CREATIVE EXPRESSION

- 35. A)** Two passengers noticed Valli travelling alone to the city. They wondered at the freedom of thought and expression of an eight year old girl. They observed the approach of Valli towards the conductor and other passengers in the bus. **10 M**

Imagine a possible conversation between the two passengers about the consequences of a girl of eight years travelling alone to a far off place.

(OR)

- B)** The pilot in the lesson 'The Black Aeroplane' reached home safe after an unusual experience with his plane in the sky. He shared the terrible incident with his wife and family. Hearing about it, the pilot's wife went panic and felt the other plane as a 'blessing in disguise'.

Imagine you are the pilot's wife and write a diary entry about his awful journey and the unseen unexpected grace that saved him.

- 36. A)** Your mother promised to let you bring up a pet dog on your successful completion of your Exams. you brought home a puppy, named it and had the pleasure of feeding it, playing with it and caress. Write a letter to your friend to share how you named it, had delightful moments and its naughty deeds. **10 M**

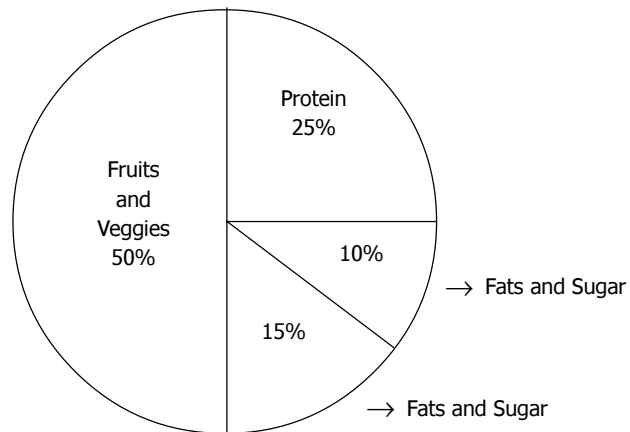
(OR)

- B)** You are the school pupil leader of XYZ Public School. For the Mega PTM conduct very soon. You are assigned the duty of ensuring discipline and plant distribution to the students under the programme 'Ek ped Ma Ke naam'. On this occasion, you gathered the students of classes 6 to 10 to inform the necessity to meet the need of above mentioned aspects. Prepare a script for speech on why discipline is important and how things can be well-maintained if there is discipline. You may educate them on the necessity of growing plants and take initiative to choose atleast one plant in the name of their mother.
- 37. A)** The lesson "The Necklace," critiques the social hierarchy and the human desire for status. It offers a commentary on social class in the society. Matilda's life was ruined because of a small mistake. But in the end, she came to know that she had struggled for nothing.

Now, write a description of Matilda's feelings and thoughts as she knew that the necklace was not made of gold by depicting the contrast between her dreams and her reality and the consequences of not confessing the truth to her friend.

(OR)

B) Study the following 'pie chart' and write a paragraph based on the information given in it.



BLUE PRINT & MODEL PAPERS OF SSC PUBLIC EXAMINATIONS FOR THE ACADEMIC YEAR 2024-25
BY THE DIRECTOR OF GOVERNMENT EXAMINATIONS (SSC BOARD), A.P.

15E & 16E

Format of Design (Subject other than language)

Question Paper/Test

Subject: Mathematics

Unit/Paper: 15E/T, 16E/T

Class: X

Time: 3 hrs 15 min

Marks: 100

Weightage to Objective

Objective	Knowledge	Understand	Application	Analyse	Evaluation	Creation	Total
% of Marks	20	25	20	15	10	10	100
Marks	20	25	20	15	10	10	100

Weightage to Form of Question

Forms of Questions	E/LA	SA	VSA	O (MCQ) - 1 Mark Qns	Total
No. of Questions	5	8	8	12	33
Marks Allotted	8	4	2	1	100
Estimated Time	70 m	60 m	30 m	20 m	180m + 15m

Weightage to Objective

S. No.	Unit/Sub-Units	Marks
1	Real Numbers	1 + 8 = 9
2	Polynomials	1 + 1 + 2 + 4 = 8
3	Pair and Linear Equations in two variables	1 + 8 = 9 (8)
4	Quadratic Equations	1 + 2 + 4 = 7
5	Arithmetic Progressions	1 + 4 + 8 = 13
6	Triangles	1 + 2 + 8 = 11
7	Coordinate Geometry	2 + 8 = 10
8	Introduction to Trigonometry	1 + 2 + 4 = 7
9	Some Applications of Trigonometry	1 + 2 + 8 = 11
10	Circles	1 + 2 + 4 = 7
11	Areas Related to Circles	8
12	Surface Areas and Volumes	1 + 2 + 4 = 7
13	Statistics	4 + 8 = 12
14	Probability	1 + 4 + 8 = 13
Total		100 (32)

Weightage to Major Content Areas

Schemes of Sections	4
Pattern of Options	Internal choice in Section IV only

Estimated Difficulty Level	Difficult	20 % Marks
	Average	40 % Marks
	Easy	40 % Marks

Index of Abbreviations

(E/LA: Essay/Long Answer; SA: Short Answer; VSA: Very Short Answer; O: Objective)

FORMAT OF BLUEPRINT (Subject other than language)

Subject: MATHEMATICS

Class: X

Unit/Paper:

Max Marks: 100

Time: 3 H : 15 Min.

S. No.	Objective	Knowledge				Understanding				Application				Analysis				Evaluation				Creation				Total (Row-wise)
	<div>Form of Questions</div>	E/LA	SA	VSA	O	E/LA	SA	VSA	O	E/LA	SA	VSA	O	E/LA	SA	VSA	O	E/LA	SA	VSA	O					
1	1								1						1								1 + 8 = 9			
2	2					1		1													1	1	1+1+2+4=8			
3	3									1+1												1	1 + 8 = 9 (8)			
4	4							1									1				1	1	1 + 2 + 4 = 7			
5	5		1					1										1					1 + 4 + 8 = 13			
6	6			1					1					1									1 + 2 + 8 = 11			
7	7			1											1								2 + 8 = 10			
8	8		1						1										1				1 + 2 + 4 = 7			
9	9			1	1					1													1 + 2 + 8 = 11			
10	10			1											1						1	1	1 + 2 + 4 = 7			
11	11																						8			
12	12					1			1									1					1 + 2 + 4 = 7			
13	13							1															4 + 8 = 12			
14	14									1									1				1 + 4 + 8 = 13			
	Total (Col-wise)	20 (Marks Total)				25 (Marks Total)				20 (Marks Total)				15 (Marks Total)				10 (Marks Total)				10 (Marks Total)				100 (Marks Total)

Notes: Figures within brackets to indicate the number of questions and figures outside the brackets to indicate marks.

Denotes that marks have been combined to form one question.

Summary: Essay (E)

Short Answer (SA)

Very Short Answer (VSA)

Objective (O)

Steps: a, b, c, d, e, f, g, h, i, j

No.

No.

No.

No.

5

8

8

12

Marks:

Marks:

Marks:

Marks:

5 × 8 = 40

8 × 4 = 32

8 × 2 = 16

12 × 1 = 12

Sections

Pattern of Options

1, 2, 3, 4

Scheme of Sections

Internal Choice

Only in Section-IV

SSC PUBLIC EXAMINATIONS 2025 - 26
MATHEMATICS (MODEL PAPER - 2)
(ENGLISH VERSION)

Time : 3 Hours 15 Minutes

Max. Marks : 100

Instructions :

1. In the duration of 3 hours 15 minutes, 15 minutes of time is allotted to read the question paper.
 2. All answers shall be written in the answer booklet **only**.
 3. Question paper consists of 4 Sections and 33 questions.
 4. Internal choice is available in section - IV **only**.
 5. Answers shall be written neatly and legibly.
-

SECTION - I

12 × 1 = 12 M

Note : i) Answer all the questions in one word or phrase.

ii) Each question carries 1 mark.

1. If HCF (20,35) = 5 then LCM (20,35) = ____
A) 140 B) 175 C) 250 D) 350
2. A polynomial is an algebraic expression in which the exponent of any variable is a ____
A) integer B) Whole number C) rational number D) real number
3. Create a cubic polynomial, which is a binomial.
4. Generate a pair of linear equations which are dependent.
5. **Statement (I) :** 3, 6, 9, 12, is an A.P.

Statement (II) : 2, 2, 2, 2, is not an A.P.

Now, choose the correct answer.

- A) Both Statements are True.
 - B) Statement I is true. Statement II is False.
 - C) Statement I is false. Statement II is true.
 - D) Both Statements are false.
6. If $\triangle ABC \sim \triangle XYZ$ then which of the following may be true.
A) $\angle A = \angle Z$ B) $AB = XY$
C) $\frac{AC}{BC} \neq \frac{XZ}{YZ}$ D) $\angle B = \angle Z$
-

-
7. In a right triangle ABC if $\tan A = 1$ then $\angle A =$
- A) 0° B) 30° C) 45° D) 60°
8. Which of the following situations involves an angle of depression.
- A) A bird looking up at the sky.
- B) A man looking at the top of a tower in front of him.
- C) A girl looking down at a car from the balcony.
- D) A person looking at the top of a tree in front of him.
9. Identify the correct relation.
- i) curved surface area of a cone p) $\pi r(l+r)$
- ii) Total surface area of a cone q) $\frac{1}{3}\pi r^2 h$
- iii) volume of a cone r) $\pi r l$
- A) i - r, ii - p, iii - q B) i - p, ii - q, iii - r
- C) i - p, ii - r, iii - q D) i - q, ii - p, iii - r
10. In tossing a fair coin once the probability of getting head is
- A) 1 B) $\frac{1}{2}$ C) 2 D) 0
11. Draw a rough sketch as a tangent of a circle passes through the end point of its radius.
12. Form a quadratic equation whose roots are reciprocal to each other ?

SECTION - II **$8 \times 2 = 16$ M**

Note : i) Answer all the questions.

ii) Each question carries 2 marks.

13. Create a quadratic polynomial whose sum and product of zeroes are equal.
14. Give the nature of roots of quadratic equation $2x^2 - 5x + 1 = 0$.
15. State basic proportionality theorem (Thales theorem)
16. If $\cot \theta = \frac{7}{8}$ evaluate $\frac{(1 + \sin \theta)(1 - \sin \theta)}{(1 + \cos \theta)(1 - \cos \theta)}$
17. Name any two real life situations where Trigonometry is used ?
-

18. A tangent PQ at a point P of a circle of radius 5cm meets a line through the centre O at a point Q. So that OQ = 12cm. Find the length of PQ.



Find the surface area of adjacent solid.

20. Find the coordinates of midpoint of a line segment joining the points $(-2, -2)$ and $(2, -4)$

SECTION - III

$8 \times 4 = 32$ M

Note : i) Answer all the questions.

ii) Each question carries 4 marks.

21. Suppose we throw a dice once.

"What is the probability for getting a number greater than 4" Now create 4 such type of questions.

22. Write the formula to find median of a grouped data and explain the terms in it.

23. A hemispherical depression is cut out from one face of a cubical wooden block such that the diameter 'l' of the hemisphere is equal to the edge of the cube. Complete the surface area of the remaining solid.

24. State the conditions under which a quadratic equation will have

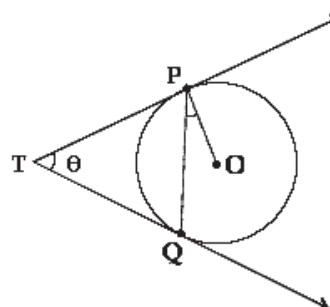
i) two real and distinct roots ii) two equal roots.

25. Find the values of i) $\sin 60^\circ \cos 30^\circ + \sin 30^\circ \cos 60^\circ$

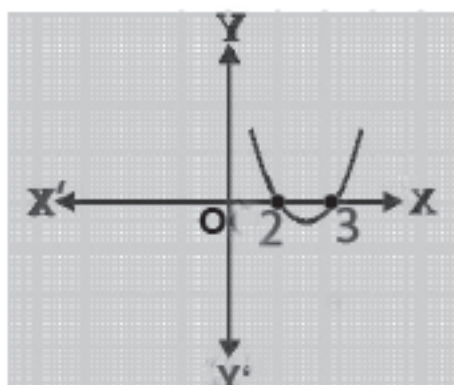
ii) $2\tan^2 45^\circ + \cos 30^\circ - \sin^2 60^\circ$

26. State the formulae for the n^{th} term and the sum of first 'n' terms of an arithmetic progression (A.P.) Then, using these formulae, find the 10^{th} term and sum of first 10 terms of the A.P. 2, 7, 12,

27. Two tangents TP and TQ are drawn to a circle with centre O from an external point T. prove that $\angle PTQ = 2\angle OPQ$.



28. Observing the graph Answer the following Questions.



- 1) Write the zeroes of the polynomial.
- 2) Find the sum of the zeroes of the polynomial.
- 3) Find the product of the zeroes of the polynomial.
- 4) What is the shape of the polynomial.

SECTION - IV

5 × 8 = 40 M

Note : i) Answer all the questions.

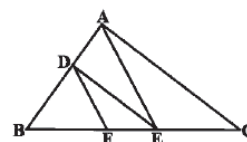
ii) Each question carries 8 marks.

iii) There is an internal choice for each question.

29. a) Is $\sqrt{5}$ irrational ? Justify your answer.

OR

b) In the figure, $DE \parallel AC$ and $DF \parallel AE$. Prove that $\frac{BF}{FE} = \frac{BE}{EC}$



30. a) Do the points (3,2), (-2,-3) and (2,3) form a triangle ? If so, name the type of triangle formed.

OR

b) A brooch is made with silver wire in the form of a circle with a diameter 35 mm. The wire is also used in making 5 diameters which divides the circle into 10 equal sectors. Find.

- i) the total length of silver wire required
- ii) the area of each sector of the brooch.

31. a) A piggy bank contains hundred 50p coins, fifty Rs. 1 coins, twenty Rs. 2 coins and ten Rs.5 coins. If it is equally likely that one of the coins will fall out when the bank is turned upside down, what is the probability that the coin.

- i) will be a 50p coin ? ii) will not be a Rs.5 coin ?
iii) will be a Rs.2 coin ? iv) will not be a Rs. 1 coin ?

OR

- b) The angles of depression of the top and bottom of an 8m tall building from the top of a multy stored building are 30° and 45° respectively. Find the height of the multy stored building and the distance between the two buildings.
32. a) The table below shows the daily expenditure on food of 25 house holds in a locality.

Daily Expenditure (in Rs.)	100-150	150-200	200-250	250-300	300-350
Number of households	4	5	12	2	2

Select suitable method to find the mean daily expenditure on food.

OR

- b) If the sum of the first 'n' terms of an AP is $4n - n^2$ what is the first term ? What is the sum of first two terms ? What is the second term? Similarly, find the 3rd, 10th and nth terms.
33. a) Draw the graph of the following pair of linear equations and find the solution from the graph.
- i) $2x + 3y = 13$ ii) $4x + 5y = 23$

OR

- b) 10 students of a class X took part in a mathematics quiz. If the number of girls is 4 more than the number of boys, find the number of boys and girls who took part in the quiz.
- From the pair of linear equations for the above problem and find their solution graphically.
-

**BLUE PRINT & MODEL PAPERS OF SSC PUBLIC EXAMINATIONS FOR THE ACADEMIC YEAR 2025-26
BY THE DIRECTOR OF GOVERNMENT EXAMINATIONS (SSC BOARD), A.P.**

15E & 16E

Format of Design (Subject other than language)

Question Paper/Test

Subject: Mathematics

Unit/Paper: 15E/T, 16E/T

Class: X

Time: 3 hrs 15 min

Marks: 100

Weightage to Objective

Objective	Knowledge	Understand	Application	Analyse	Evaluation	Creation	Total
% of Marks	20	25	20	15	10	10	100
Marks	20	25	20	15	10	10	100

Weightage to Form of Question

Forms of Questions	E/LA	SA	VSA	O (MCQ) - 1 Mark Qns	Total
No. of Questions	5	8	8	12	33
Marks Allotted	8	4	2	1	100
Estimated Time	70 m	60 m	30 m	20 m	180m + 15m

Weightage to Objective

S. No.	Unit/Sub-Units	Marks
1	Real Numbers	1 + 8 = 9
2	Polynomials	1 + 1 + 2 + 4 = 8
3	Pair and Linear Equations in two variables	1 + 8 = 9 (8)
4	Quadratic Equations	1 + 2 + 4 = 7
5	Arithmetic Progressions	1 + 4 + 8 = 13
6	Triangles	1 + 2 + 8 = 11
7	Coordinate Geometry	2 + 8 = 10
8	Introduction to Trigonometry	1 + 2 + 4 = 7
9	Some Applications of Trigonometry	1 + 2 + 8 = 11
10	Circles	1 + 2 + 4 = 7
11	Areas Related to Circles	8
12	Surface Areas and Volumes	1 + 2 + 4 = 7
13	Statistics	4 + 8 = 12
14	Probability	1 + 4 + 8 = 13
Total		100 (32)

Weightage to Major Content Areas

Schemes of Sections	4
Pattern of Options	Internal choice in Section IV only

Estimated Difficulty Level	Difficult	20 % Marks
	Average	40 % Marks
	Easy	40 % Marks

Index of Abbreviations

(E/LA: Essay/Long Answer; SA: Short Answer; VSA: Very Short Answer; O: Objective)

FORMAT OF BLUEPRINT (Subject other than language)

Subject: MATHEMATICS

Class: X

Unit/Paper:

Max Marks: 100

Time: 3 H : 15 Min.

S. No.	Objective	Knowledge				Understanding				Application				Analysis				Evaluation				Creation				Total (Row-wise)	
	<div>Form of Questions</div>	E/LA	SA	VSA	O	E/LA	SA	VSA	O	E/LA	SA	VSA	O	E/LA	SA	VSA	O	E/LA	SA	VSA	O						
																						Content Unit / Sub Unit					
1	1								1						1								1 + 8 = 9				
2	2					1															1		1+1+2+4=8				
3	3									1+1												1	1 + 8 = 9 (8)				
4	4							1								1						1	1 + 2 + 4 = 7				
5	5																	1					1 + 4 + 8 = 13				
6	6					1								1									1 + 2 + 8 = 11				
7	7					1												1					2 + 8 = 10				
8	8					1							1										1 + 2 + 4 = 7				
9	9					1	1																1 + 2 + 8 = 11				
10	10					1							1			1						1	1 + 2 + 4 = 7				
11	11																						8				
12	12																	1					1 + 2 + 4 = 7				
13	13									1													4 + 8 = 12				
14	14														1					1			1 + 4 + 8 = 13				
	Total (Col-wise)		20 (Marks Total)				25 (Marks Total)				20 (Marks Total)				15 (Marks Total)				10 (Marks Total)				10 (Marks Total)				100 (Marks Total)

Notes: Figures within brackets to indicate the number of questions and figures outside the brackets to indicate marks.

Denotes that marks have been combined to form one question.

Summary: Essay (E)

Short Answer (SA)

Very Short Answer (VSA)

Objective (O)

Steps: a, b, c, d, e, f, g, h, i, j

No.

No.

No.

No.

5

8

8

12

Marks:

Marks:

Marks:

Marks:

5 × 8 = 40

8 × 4 = 32

8 × 2 = 16

12 × 1 = 12

Sections

Pattern of Options

1, 2, 3, 4

Scheme of Sections

Internal Choice

Only in Section-IV

SSC PUBLIC EXAMINATIONS 2025 - 26
MATHEMATICS (MODEL PAPER - 1)
(ENGLISH VERSION)

Time : 3 Hours 15 Minutes

Max. Marks : 100

Instructions :

1. In the duration of 3 hours 15 minutes, 15 minutes of time is allotted to read the question paper.
2. All answers shall be written in the answer booklet **only**.
3. Question paper consists of 4 Sections and 33 questions.
4. Internal choice is available in section - IV **only**.
5. Answers shall be written neatly and legibly.

SECTION - I

12 × 1 = 12 M

Note : i) Answer all the questions in one word or phrase.

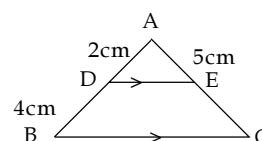
ii) Each question carries 1 mark.

1. Two positive integers A and B are written as $A = p^3q^2$ and $B = pq^3$ where p, q are prime numbers then HCF (A, B) is
A) p^3q^2 B) pq^2 C) p^3q D) pq
2. The coefficient of x in $p(x) = 7x^3 - 6x^2 + 5x + 8$ is
A) 7 B) -6 C) 5 D) -5
3. Write a polynomial of degree 4, having constant term -6.
4. Create a linear equation which is parallel to the given line $2x + 3y + 8 = 0$.
5. **Assertion (A) :** 4 is the common difference of A.P. 5, 9, 13 185.

Reason (R) : The common difference of an A.P. $d = a_n - a_{n-1}$

Now, choose the correct answer.

- A) Both A and R are True and R is correct explanation of A.
 - B) Both A and R are True and R is not correct explanation of A.
 - C) A is true, R is false.
 - D) A is false, R is true.
6. In the adjacent figure if $AD = 2\text{cm}$, $BD = 4\text{cm}$
and $AE = 5\text{cm}$ then $EC = \dots \text{cm}$.
A) 7 B) 10 C) 14 D) 20



7. Which Trigonometric ratio is equal to Adjacent side of θ /hypotenuse
A) $\sin \theta$ B) $\cos \theta$ C) $\tan \theta$ D) $\cot \theta$
8. In Heights and Distance problems, angles are always taken with respect to horizontal line. (True / False)
9. Surface area Hemisphere having radius r is
A) πr^2 B) $2 \pi r^2$ C) $3 \pi r^2$ D) $4 \pi r^2$
10. $P(E) + P(\bar{E}) =$ _____
A) 0 B) 1 C) -1 D) More than 1
11. Create a geometrical design involving two tangents drawn from an external point to the circle.
12. Form a quadratic equation which has 1 as one of its roots

SECTION - II

$8 \times 2 = 16 \text{ M}$

Note : i) Answer all the questions.

ii) Each question carries 2 marks.

13. Create a quadratic polynomial whose sum and product of zeroes are 3 and -2 respectively.
14. Find the value of k , if both the roots of $2x^2 + kx + 3 = 0$ are equal.
15. State SAS criterion in similarities of triangles.
16. If $\tan(A+B) = \sqrt{3}$ and $\tan(A-B) = \frac{1}{\sqrt{3}}$; $0 < A+B \leq 90^\circ$ and $A > B$ Find A .
17. Define angle of elevation with a simple rough diagram.
18. A Quadrilatera ABCD is drawn to circumscribe a circle then write the relation between its sides.
19. Find the volume of largest circular cone that can be cut out of a cube of edge 7cm.
20. Write the formulae to find the distance between
i) the two points (x_1, y_1) and (x_2, y_2)
ii) Origin and a point (x, y)
-

SECTION - III **$8 \times 4 = 32$ M**

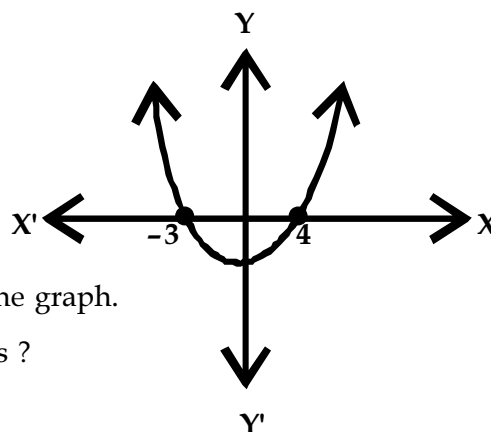
Note : i) Answer all the questions.

ii) Each question carries 4 marks.

21. One card is drawn from a well-shuffled deck of 52 cards. "Calculate the probability that the drawn card will be an ace" ?

Now create 4 such type of questions.

22. Write the formula to find mode of a grouped data and explain the terms in it.
23. A solid is in the shape of a cone standing on a hemisphere with both their radii being equal to 1 cm and the height of the cone is equal to its radius. Find the volume of the solid in terms of π .
24. Find the discriminant of the equation $3x^2 - 2x + \frac{1}{3} = 0$ and hence find the nature of its roots. Find them if they are real.
25. State three identities that used in Trigonometry.
26. Write the following formulae of A.P. a_1, a_2, a_3, \dots and name the terms in each
- A) n^{th} term (a_n)
- B) Sum of first n terms (S_n)
- C) Common difference (d)
27. Prove that the parallelogram circumscribing circle is a rhombus.
28. By observing the graph Answer the following Questions.



- 1) What is the shape of the graph.
 - 2) How many zeros it has ?
 - 3) What are the zeroes
 - 4) Find the sum of Zeroes.
-

SECTION - IV

5 × 8 = 40 M

Note : i) Answer all the questions.

ii) Each question carries 8 marks.

iii) There is an internal choice for each question.

29. a) Is $3+2\sqrt{5}$ irrational ? justify your answer.

OR

b) Sides AB and AC and Median AD of a triangle ABC are respectively proportional to the sides PQ and PR and Median PM of another triangle PQR.

Show that $\triangle ABC \sim \triangle PQR$.

30. a) Two students Claim to have found the points of trisection of the line segment joining A (4,-1) and B(-2,-3) as follows.

Students A : $\left(0, \frac{5}{3}\right)$ and $\left(0, \frac{7}{3}\right)$

Students B : $\left(2, \frac{-5}{3}\right)$ and $\left(0, \frac{-7}{3}\right)$

Who is correct ? Justify.

OR

b) A horse is tied to a peg at one corner of a square shaped grass field of side 15 m by means of a 5 m long rope. Find

i) the area of that part of the field in which the horse can graze.

ii) the increase in the gazing area if the rope was 10 m long instead of 5 m.

(use $\pi = 3.14$)

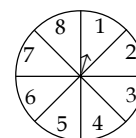
31. a) A game of chance consists of spinning an arrow which comes to rest pointing at one of the numbers 1, 2, 3, 4, 5, 6, 7, 8 and these are equally likely out comes. Calculate the probabilities that it will point at

i) 8

ii) an odd number

iii) a number greater than 3

iv) a number less than or equal to 8



OR

b) From a point on a bridge across a river, the angles of depression of the banks on opposite sides of the rivers are 30° and 45° , respectively. If the bridge is at a height of 3m from the banks, find the width of the river.

32. a) A life insurance agent found the following data for distribution of ages of 100 policy holders. Calculate the median age, if policies are given only to persons having age 18 years onwards but less than 60 years.

Age in years	Below 20	Below 25	Below 30	Below 35	Below 40	Below 45	Below 50	Below 55	Below 60
Number of Policy holders	2	6	24	45	78	89	92	98	100

OR

- b) In a school, students thought of planting trees in and around the school to reduce air pollution. It was decided that the number of trees, that each section of each class will plant, will be the same as the class, in which they are studying. e.g. a section of class I will plant 1 tree, a section of class II will plant 2 trees and so on till class XII. There are three sections of each class. How many trees will be planted by the students ?
33. a) Draw the graph of the following pair of linear equations and find the solution from the graph.

$$x - y + 1 = 0 \text{ and } 3x + 2y - 12 = 0$$

OR

- b) 5 pencils and 7 pens together cost Rs.50 whereas 7 pencils and 5 pens together cost Rs.46. Find the cost of one pencil and that of one pen.

Form the pair of linear equations for the above problem and find their solution graphically.

SSC PUBLIC EXAMINATIONS 2026 : MODEL PAPER -1 : BLUEPRINT

Subject: **GENERAL SCIENCE-1**

Class: **10 TH CLASS**

Unit/Paper:

Max Marks: **50 MARKS**

Time: **2 Hr.15 min.**

S. No.	Objective →		Knowledge (20%)				Understanding (25%)				Application (20%)				Analysis (15%)				Evaluation (10%)				Creation (10%)				Total (Row-wise)
	Form of Questions		E/LA 8m	SA 4m	VSA 2m	O 1m	E/LA 8m	SA 4m	VSA 2m	O 1m	E/LA 8m	SA 4m	VSA 2m	O 1m	E/LA 8m	SA 4m	VSA 2m	O 1m	E/LA 8m	SA 4m	VSA 2m	O 1m	E/LA 8m	SA 4m	VSA 2m	O 1m	
1	Content Unit / Sub Unit																										9
2	Chemical Reactions and Equations																										10
3	Acids Bases and Salts																										9
4	Metals and non metals																										11
5	Carbon and it's compounds																										11
6	Light-Reflection and Refraction																										9
7	The Human Eye and Colourful world																										11
8	Electricity																										8
	Magnetic effects of electric current																										
			16		2			16		4		12	2		16					4				2	3		
	Total (Col-wise) →		10 (8)				12 (8)				10 (4)				8 (8)				5				5				50 (+28 as choice)

Notes: Figures within brackets to indicate the marks of question given as internal choice.

Summary: Essay (E)

Short Answer (SA)

Very Short Answer (VSA)

Objective (O)

No. :

No. :

No. :

No. :

Marks: 3

Marks: 3

Marks: 3

Marks: 8

Marks: 24

Marks: 12

Marks: 6

Marks: 8

Pattern of Options

: Internal Choice for Q.No.s 12, 15,16 and 17

Scheme of Sections

4 (8x1=8; 3x2=6; 3 x4=12; 3x8=24)

Format of Design (Subject other than language)
Question Paper/Test

Subject: General science-1

Unit/Paper: 19T/E

Class: X

Time: 2 hrs 15 min

Marks: 50

Weightage to Objective

Objective	Knowledge	Understand	Application	Analyse	Evaluation	Creation	Total
% of Marks	20	25	20	15	10	10	100
Marks	10	12	10	8	5	5	50

Weightage to Form of Question

Forms of Questions	E/LA	SA	VSA	O (MCQ) - 1 Mark Qns	Total
No. of Questions	3	3	3	8	17
Marks Allotted	24	12	6	8	50
Estimated Time (min)	60	30	15	15	120 min

Weightage to Objective

S. No.	Unit/Sub-Units	Marks
1	Chemical Reactions and Equations	9
2	Acids Bases and Salts	10
3	Metals and non metals	9
4	Carbon and it's compounds	11
5	Light-Reflection and Refraction	11
6	The Human Eye and Colourful world	9
7	Electricity	11
8	Magnetic effects of electric current	8
Total		50 + 28

Estimated Difficulty Level	Difficult	15 % Marks
	Average	45 % Marks
	Easy	40 % Marks

Index of Abbreviations

(E/LA: Essay/Long Answer; SA: Short Answer; VSA: Very Short Answer; O: Objective)

SSC PUBLIC EXAMINATIONS 2025 - 26

GENERAL SCIENCE - PAPER-I

PHYSICAL SCIENCE (MODEL PAPER - 1)

(ENGLISH VERSION)

Time : 2 Hours

Max. Marks : 50

Instructions :

1. Question paper consists of 4 sections and 17 Questions.
 2. Internal Choice is there only for Q.No. 12 in Section-III and for all the Questions in Section-IV.
 3. In the duration of 2 hours, 15 minutes of time is allotted to read the Question paper.
 4. All answers should be written in the answer booklet only.
 5. Answer should be written neatly and legibly.
-

SECTION-I

Note : 1) Answer all the Questions.

2) Each question carries 1 mark.

(8 × 1 = 8 M)

1. A magnesium ribbon is burnt in the presence of Oxygen to give Magnesium oxide. Rewrite the above reaction as Chemical equation.
2. Give an example for an acid.
3. The pH value of a solution is 10. What is its colour in the presence of methyl orange indicator?
4. Propose a method to extract a highly reactive metal from its ore?
5. Which of the following hydrocarbon undergoes addition reaction?
A) C_2H_6 B) C_3H_8 C) CH_4 D) C_3H_6
6. The radius of curvature of a spherical mirror is given as 20 cm then Determine its focal length.
7. The change in focal length of eye lens is caused by the action of the _____ in human eye.
8. 2Ω , 4Ω resistors are connected in series. What will be the resultant resistance ?

SECTION-II

Note : 1) Answer all the Questions.

2) Each question carries 2 marks.

(3 × 2 = 6 M)

9. What are the two properties of carbon, which lead to the huge number of carbon compounds we see around us?
 10. Write any two daily life applications of Lenses.
 11. Predict and write why the series arrangement is not used for domestic circuits?
-

SECTION-III

- Note :** 1) Answer all the Questions.
2) Each question carries 4 marks.

(3 × 4 = 12 M)

12 Draw any one of the following diagrams:

(A) Draw a neat ray diagram of formation of image when the object is placed in front of a concave mirror in the following positions :

- i) At C ii) between F and C

(OR)

B) Draw a neat diagram to show the reaction of metals with acids.

13. Write the uses of Bleaching powder.

14. Different media and their Refractive indices were given in the following table. Based on the data given, answer the questions given below.

Material Medium	Refractive Index
Air	1.0003
Ice	1.31
Water	1.33
Benzene	1.50

- Arrange the above material media in the ascending order with respect to the speed of light.
- Which material media is optically denser in between Water and Benzene?
- Determine the speed of light in Benzene. ($C = 3 \times 10^8$ m/s)
- Which is the most optically rarer medium from the table.

SECTION-IV

- Note :** 1) Answer all the Questions.
2) Each question carries 8 marks.
3) Each question has an internal choice.

(3 × 8 = 24 M)

15. A) What is Hypermetropia? How do you rectify it ? Write indetailed.

(or)

B) Define the following.

- | | |
|---------------------|-------------------------|
| 1) Electric current | 2) Potential difference |
| 3) Ohm's law | 4) Electric power |

16. A) Balance the following chemical equations.

- 1) $\text{NaCl} + \text{AgNO}_3 \rightarrow \text{AgCl} + \text{NaNO}_3$
- 2) $\text{BaCl}_2 + \text{H}_2\text{SO}_4 \rightarrow \text{BaSO}_4 + \text{HCl}$
- 3) $\text{Pb}(\text{NO}_3)_2 \xrightarrow{\Delta} \text{PbO} + \text{NO}_2 + \text{O}_2$ (on Heating)
- 4) $\text{Fe} + \text{H}_2\text{O} \rightarrow \text{Fe}_3\text{O}_4 + \text{H}_2$

(OR)

Complete the following table.

No. of carbons in Hydro carbon	Alkane	Alkene	Alkyne
3	CH_4		
4		C_4H_8	
5			C_5H_8
6		C_6H_{12}	

17. A) Explain the procedure to show that compass needle is deflected on passing electric current through a metallic conductor. (Oersted's experiment)

(or)

B) Write an activity to show that high reactive metals displaces low reactive metals from their compounds.

SSC PUBLIC EXAMINATIONS 2026 : MODEL PAPER -2 : BLUEPRINT

Subject: GENERAL SCIENCE-1

Unit/Paper:

Class: 10TH CLASS

Time: 2 Hr.15 min.

Max Marks: 50 MARKS

S. No.	Objective ↑	Knowledge (20%)			Understanding (25%)			Application (20%)			Analysis (15%)			Evaluation (10%)			Creation (10%)			Total
		E/LA 8m	VSA 4m	O 1m	E/LA 8m	VSA 4m	O 1m	E/LA 8m	VSA 4m	O 1m	E/LA 8m	VSA 4m	O 1m	E/LA 8m	VSA 4m	O 1m	E/LA 8m	VSA 4m	O 1m	
1	Chemical Reactions and Equations	1					1													9
2	Acids Bases and Salts				1												1			10
3	Metals and non metals			1					2											9
4	Carbon and it's compounds	1					1												1	11
5	Light- Reflection and Refraction						1		1					1				1		11
6	The Human Eye and Colourful world			1							1									9
7	Electricity									2	1					1				11
8	Magnetic effects of electric current				1															8
		16		2	16		2	12	2	2	16			4		1		4	1	
	Total (Col-wise) ↑	10 (8)			12 (8)			10 (4)			8 (8)			5			5			50 (+28 as choice)

Notes: Figures within brackets to indicate the marks of question given as internal choice.

Summary: Essay (E)

Short Answer (SA)

Very Short Answer (VSA)

Objective (O)

:

No.

Marks:

24

Marks:

12

Marks:

6

Marks:

8

Pattern of Options

: Internal Choice for Q.No.s 12, 15, 16 and 17

Scheme of Sections

4 (8x1=8; 3x2=6; 3 x4=12; 3x8=24)

Format of Design (Subject other than language)
Question Paper/Test

Subject: General science-1

Unit/Paper: 19T/E

Class: X

Time: 2 hrs 15 min

Marks: 50

Weightage to Objective

Objective	Knowledge	Understand	Application	Analyse	Evaluation	Creation	Total
% of Marks	20	25	20	15	10	10	100
Marks	10	12	10	8	5	5	50

Weightage to Form of Question

Forms of Questions	E/LA	SA	VSA	O (MCQ) - 1 Mark Qns	Total
No. of Questions	3	3	3	8	17
Marks Allotted	24	12	6	8	50
Estimated Time (min)	60	30	15	15	120 min

Weightage to Objective

S. No.	Unit/Sub-Units	Marks
1	Chemical Reactions and Equations	9
2	Acids Bases and Salts	10
3	Metals and non metals	9
4	Carbon and it's compounds	11
5	Light-Reflection and Refraction	11
6	The Human Eye and Colourful world	9
7	Electricity	11
8	Magnetic effects of electric current	8
Total		50 + 28

Estimated Difficulty Level	Difficult	15 % Marks
	Average	45 % Marks
	Easy	40 % Marks

Index of Abbreviations

(E/LA: Essay/Long Answer; SA: Short Answer; VSA: Very Short Answer; O: Objective)

SSC PUBLIC EXAMINATIONS 2025 - 26

**GENERAL SCIENCE - PAPER-I
PHYSICAL SCIENCE (MODEL PAPER - 2)
(ENGLISH VERSION)**

Time : 2 Hours

Max. Marks : 50

Instructions :

1. Question paper consists of 4 sections and 17 Questions.
 2. Internal Choice is there only for Q.No. 12 in Section-III and for all the Questions in Section-IV.
 3. In the duration of 2 hours, 15 minutes of time is allotted to read the Question paper.
 4. All answers should be written in the answer booklet only.
 5. Answer should be written neatly and legibly.
-

SECTION-I

Note : 1) Answer all the Questions.

2) Each question carries 1 mark.

(8 × 1 = 8 M)

1. Suggest one method to prevent corrosion.
2. Which one of the following is a non metal?
A) Magnesium B) Gold C) Sulphur D) Silver
3. Write the formula of first member of the homologous series to which C_5H_{10} belongs.
4. Find the Power of a Convex lens having a focal length of 50cm.
5. The least distance of distinct vision for a young adult with normal vision is about _____.
6. Draw the symbol of Ammeter.
7. Which device is used to protect electric appliances from overloading in the household circuits?
8. If two resistors of 6Ω and 12Ω were given to you, then How do you connect them to get 4Ω as resultant resistance.

SECTION-II

Note : 1) Answer all the Questions.

2) Each question carries 2 marks.

(3 × 2 = 6 M)

9. What happens if Curd or sour substances kept in brass or copper vessels?
 10. Explain combustion with an example.
 11. Predict and write about the world without lenses.
-

SECTION-III

- Note :** 1) Answer all the Questions.
2) Each question carries 4 marks.

(3 × 4 = 12 M)

12 Draw any one of the following diagrams:

(A) Draw a neat ray diagram of formation of image when the object is placed in front of a convex lens in the following positions :

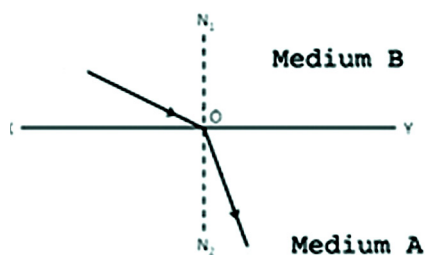
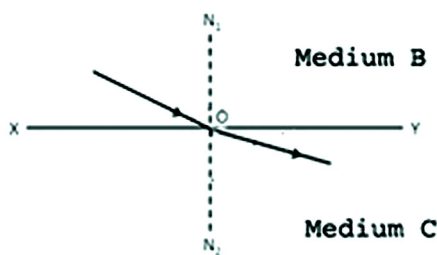
- i) At F_2 ii) beyond $2F_2$

(OR)

(B) Draw a neat diagram to show the electrolytic refining of copper.

13. Write any four uses of metals.

14. Following diagrams show refraction of light in two cases. Answer the questions given below based on the diagrams given.

Case-1**Case-2**

- Which medium is optically rarer among A,B and C?
- Which medium is optically denser among A,B and C?
- Arrange A,B and C in ascending order with respect to speed of light.
- Arrange A,B and C in ascending order of their refractive indices.

SECTION-IV

- Note :** 1) Answer all the Questions.
2) Each question carries 8 marks.
3) Each question has an internal choice.

(3 × 8 = 24 M)

15. A) Teja is not able to see the letters clearly far from her. Identify the eye defect she has been suffering from and how can you rectify it? Explain.

(or)

B) Derive the expression for resultant resistance when three resistors are connected in series.

16. A) State and explain four types of chemical reactions with an example each.

(or)

B) State and Explain cleaning action of soap.

17. A) Describe an activity to show that the magnetic field produced around a current carrying straight conductor.

(or)

B) Write an activity to show that the reaction of acids with metals.

MODEL PAPER - 2

Subject: General Science Paper - II (Biological Science)

Unit/Paper: 20 E/T

Class: X

Time: 2 hrs

Marks: 50

Weightage to Objective

Objective	Knowledge	Understanding	Application	Analysis	Evaluation	Creation	Total
% of Marks	20	25	20	15	10	10	100
Marks	10	12	10	8	5	5	50

Weightage to Form of Question

Forms of Questions	E/LA	SA	VSA	O (MCQ) - 1 Mark Qns	Total
No. of Questions	2	5	4	6	17
Marks Allotted	16	20	8	6	50
Estimated Time	30 min	40 min	20 min	15 min	105 min

Weightage to Chapters

S. No.	Unit/Sub-Units	Marks
1	Life Processes	14(8)
2	Control & Co-ordination	6(8)
3	How do organisms reproduce	10(4)
4	Heridity	10
5	Our Environment	10
Total		50 (20)

Note: 1. Total marks for Objectives and Chapters are constant as per weightage table.

2. Competencies/ objectives are not fixed for chapters. They may vary from paper to paper.

3. Type of question or choice is not fixed for any chapter.

Weightage to Major Content Areas

Schemes of Sections	4/ Sec-I (6 x 1M); Sec-II (4 x 2M); Sec-III (5 x 4M); Sec-IV (2 x 8M)
Pattern of Options	Q.No 12 in Sec-III and Q.No 16 and 17 in Sec-IV only have internal choice

Estimated Difficulty Level	Difficult	20	% Marks
	Average	40	% Marks
	Easy	40	% Marks

Index of Abbreviations

(E/LA: Essay/Long Answer; SA: Short Answer; VSA: Very Short Answer; O: Objective)

Subject: General Science paper -II
(Biological Science)

Class: X

Unit/Paper: 20E/ T

Max Marks: 50 M

Time: 2 Hrs

S. No.	Objective →	Knowledge				Understanding				Application				Analysis				Evaluation				Creation				Total (Row-wise)
	Form of Questions																									
	Content Unit / Sub Unit	E/LA	SA	VSA	O	E/LA	SA	VSA	O	E/LA	SA	VSA	O	E/LA	SA	VSA	O	E/LA	SA	VSA	O	E/LA	SA	VSA	O	
1	Life Processes		(1) 4			(1)*8		(1) 2			(1) 4											(1) 4				14 (8)
2	Control & Co-ordination				(2) 2			(1) 2				(1)2		(1)*8												6 (8)
3	How do organisms				(1) 1	(1) 8					(1)*4													(1)1		10 (4)
4	Heridity				(1) 1									(1) 8							(1) 1					10
5	Our Environment			(1) 2							(1) 4								(1) 4							10
	Sub Total		(1) 4	(1) 2	(4) 4	(1) 8		(2) 4			(2) 8	(1) 2		(1) 8					(1) 4		(1) 1		(1) 4		(1) 1	
	Total (Col-wise) →	10 (Marks Total)				12(8) (Marks Total)				10(4) (Marks Total)				8(8) (Marks Total)				5 (Marks Total)				5 (Marks Total)				50(20)

Notes: Figures within brackets to indicate the number of questions and figures outside the brackets to indicate marks.

Denotes that marks have been combined to form one question.

Summary: Essay (E)

Short Answer (SA)

Very Short Answer (VSA)

Objective (O)

No.	2
No.	5
No.	4
No.	6

Marks:	16
Marks:	20
Marks:	8
Marks:	6

Pattern of Options

Internal choice

Scheme of Sections

IV

SSC PUBLIC EXAMINATIONS 2025 - 26

GENERAL SCIENCE -PAPER-II

BIOLOGICAL SCIENCE

(ENGLISH VERSION)

Time : 2 Hours

Max. Marks : 50

Instructions :

1. Question paper consists of 4 sections and 17 Questions.
2. Internal Choice is available only for Q.No. 12 in Section-III and for all the Questions in Section-IV.
3. In the duration of 2 hours, 15 minutes of time is allotted to read the Question paper.
4. All answers should be written in the answer booklet only.
5. Answer should be written neatly and legibly.

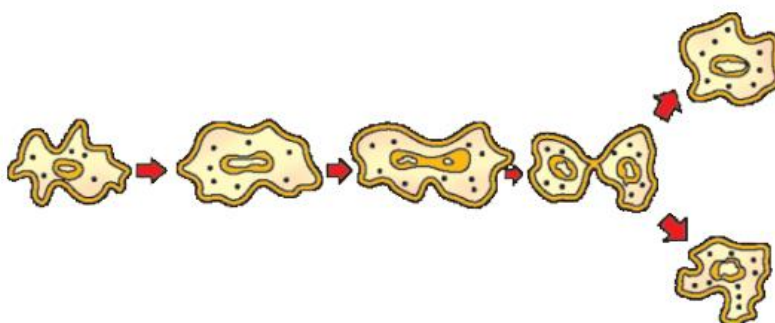
SECTION-I

Note : 1) Answer all the Questions.

2) Each question carries 1 mark.

(6 × 1 = 6 M)

1. Name the hormone responsible for phototropism in plants.
2. Write a slogan to stop female foeticide.
3. Transfer of characters from parents to progeny is known as
4. Olfactory receptors detect ()
A) touch B) taste C) smell D) light
5. Identify the type of asexual reproduction in the given picture.



6. Two species, A and B, live in the same environment.
 - **Species A** shows a wide range of variations among its individuals.
 - **Species B** has individuals with very similar traits.

Which species is more likely to survive if the environment changes suddenly?

Section -II

Note: 1. Each question carry two marks.

2. Answer all the questions

(4 × 2 = 8 M)

7. Explain the digestion of fats in the human beings.

8. Read the following table and answer the questions.

S.No.	Hormone	Endocrine gland	Function
1	Thyroxine	Thyroid gland	Regulate metabolism for body growth
2	Estrogen	Ovaries	Development of female sex organs, regulates menstrual cycle

A. Which gland secretions associated with the changes that occurs during puberty in females?

B. What is the function of the thyroxin hormone?

9. What precautions do you follow to protect yourself from the diabetes?

10. Define the trophic level and mention the different trophic levels in a food chain.

SECTION-III

Note : 1) Answer all the Questions.

2) Each question carries 4 marks.

3) Ther is an internal choice in only the question number 12. **(5 × 4 = 20 M)**

11. What are the components of the transport system in human beings? What are the functions of these components?

12. Draw a neat labelled diagram of the following

A) Nephron

(or)

B) Process of fertilization in the flower.

13. People in your locality are throwing plastic bags into the nearby water streams. What environmental problems may arise with this practice? How will you create awareness among the people about this issue?

14. Give some suggestions to control high blood pressure and to maintain healthy heart.

15. Which is the better method in waste disposal - 'burning' or 'composting'? Justify your answer with proper reasons.

SECTION-IV

Note : 1) Answer all the Questions.

2) Each question carries 8 marks.

3) Each question has an internal choice.

(2 × 8 = 16 M)

16. A) Explain the lab activity to prove that carbon dioxide is necessary for photosynthesis

(OR)

B) Explain Lab activity what you followed in your school to observe spore formation in Rhizopus.

17.A) Compare and contrast nervous and hormonal mechanisms for control and coordination in animals.

(OR)

B) "The father is responsible for determining the sex of the baby, not the mother"- How would you analyse this statement?

★ ★ ★

SSC PUBLIC EXAMINATIONS 2025 - 26

GENERAL SCIENCE -PAPER-II

BIOLOGICAL SCIENCE

(TELUGU VERSION)

సమయం : 2 గంటలు

గరిష్ట మార్కులు : 50

సూచనలు :

1. ఈ ప్రశ్నపత్రంలో 4 విభాగాలు మరియు 17 ప్రశ్నలు ఉండును.
2. IIIవ విభాగంలోని 12వ ప్రశ్నకు మాత్రమే మరియు IVవ విభాగం నందు గల అన్ని ప్రశ్నలకు అంతర్గత ఎంపిక కలదు.
3. 2 గంటల సమయంలో, 15 నిమిషాల సమయం ప్రశ్నాపత్రం చదువుటకై కేటాయంపబడినది.
4. అన్ని సమాధానములు మీకివ్వబడిన సమాధానపత్రంలోనే రాయవలెను.
5. అన్ని సమాధానములు చక్కగా మరియు స్పష్టంగా వ్రాయవలెను.

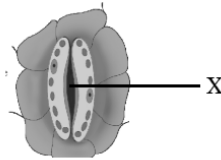
విభాగం-I

గమనిక : 1) అన్ని ప్రశ్నలకు సమాధానములు రాయుము.

2) ప్రతి ప్రశ్నకు 1 మార్కు.

(6 × 1 = 6 M)

1. అవయవ దానం పై ప్రజలకు అవగాహన కలిగించేలా ఒక నినాదాన్ని రాయండి.
2. కింది పటంలో చూపబడిన భాగం 'X' ను గుర్తించండి.



3. పండ్ల మొక్కలను పెంచడానికి శాఖీయ వ్యాప్తిని మీరు సిఫారసు చేస్తారా? కారణం చెప్పండి.

4. పునరుత్పత్తిని చూపే జీవిని గుర్తించండి.

()

A) ఈస్ట్

B) హైడ్రా

C) అమీబా

D) లీషమ్మేనియా

5. లింగ నిర్ధారణ జన్యుపరంగా జరగని రెండు జంతువులను పేర్కొనండి.

6. అనువంశిక నియమాలను ప్రతిపాదించిన శాస్త్రవేత్త ఎవరు?

విభాగం-II

గమనిక : 1) అన్ని ప్రశ్నలకు సమాధానములు రాయుము.

2) ప్రతి ప్రశ్నకు 2 మార్కులు.

(4 × 2 = 8 M)

7. నాడీ కణ సంధి అంటే ఏమిటి? దాని ప్రాముఖ్యతను రాయండి.

8. దంత క్షయం నుండి తప్పించుకోవడానికి మీరు ఎటువంటి జాగ్రత్తలు పాటిస్తారు?

9. ఇవ్వబడ్డ ఆహార గొలుసులో ఏ జీవులు ఉత్పత్తిదారులు, శాఖాహారులను సూచిస్తాయి?



10. ఉత్పత్తి అయ్యే మూత్రం పరిమాణం ఎలా నియంత్రించబడుతుంది?

విభాగం-III

గమనిక : 1) అన్ని ప్రశ్నలకు సమాధానములు రాయుము.

2) ప్రతి ప్రశ్నకు 4 మార్కులు.

3) 12వ ప్రశ్నకు మాత్రమే అంతర్గత ఎంపిక కలదు.

(5 × 4 = 20 M)

11. ఊపిరితిత్తుల్లోని వాయుగోణులు , మూత్రపిండాల్లోని నెప్ట్రోన్లను వాటి నిర్మాణం, పనితీరుల ఆధారంగా పోల్చండి.

12. ఈ క్రిందివాటి యొక్క చక్కటి పటం గీసి భాగాలు గుర్తించండి.

A) నాడీ కణం

(లేదా)

B) మానవునిలో విసర్జన వ్యవస్థ

13. వ్యర్థాల తొలగింపు సమస్యను తగ్గించడంలో మీరు ఏవిధంగా సహాయపడగలరు? ఏవైనా రెండు పద్ధతులు తెలపండి.

14. గర్భనిరోధక పద్ధతుల గురించి లఘు వాఖ్య రాయండి?

15. పర్యావరణ వ్యవస్థ నుండి వేటాడే జంతువులను తొలగిస్తే ఏమి జరుగుతుంది? ఇది ఇతర పోషక స్థాయిలోని

జీవులను ఎలా ప్రభావితం చేస్తుంది?

విభాగం-IV

గమనిక : 1) అన్ని ప్రశ్నలకు సమాధానములు రాయుము.

2) ప్రతి ప్రశ్నకు 4 మార్కులు.

3) ప్రతి ప్రశ్నకు అంతర్గత ఎంపిక కలదు.

(2 × 8 = 16 M)

16 A) పిండి పదార్థంపై లాలాజలం యొక్క చర్యను నిరూపించడానికి మీ ప్రయోగశాలలో మీరు అనుసరించే ప్రయోగాత్మక విధానాన్ని రాయండి?

(లేదా)

ఈస్ట్ లో ప్రత్యుత్పత్తిని పరిశీలించే కృత్యాన్ని వివరించండి?

17 A) మొక్కలలో కాంతి అనువర్తనం ఎలా సంభవిస్తుంది?

(లేదా)

B) మెండల్ యొక్క ప్రయోగాలు లక్షణాంశాలు బహిర్గతం లేదా అంతర్గతంగా ఉండవచ్చని ఎలా చూపిస్తాయి?

★ ★ ★

**BLUEPRINT - SSC PUBLIC EXAMINATIONS
MARCH 2026**

GEOGRAPHY								
		1M	2M	4M	8M	MAP	TOTAL QUESTIONS	TOTAL MARKS
1	RESOURCES AND DEVELOPMENT	2				1	3	3
2	FOREST AND WILDLIFE			1			1	4
3	WATER RESOURCES				1		1	8
4	AGRICULTURE				1(IC)		1(IC)	(8)
5	MINERALS AND ENERGY			1			1	4
6	MANUFACTURING INDUSTRIES	1	1			1	3	4
7	LIFELINES OF NATIONAL ECONOMY		1			2(IC)	1 + 2(IC)	2 + (2)
	TOTAL QUESTIONS	3	2	2	1+1(IC)	2 + 2(IC)	10 +(3)	-
	TOTAL MARKS	3	4	8	8 + (8)	2 + (2)	-	25

**BLUEPRINT - SSC PUBLIC EXAMINATIONS
MARCH 2026**

HISTORY								
		1M	2M	4M	8M	MAP	TOTAL QUESTIONS	TOTAL MARKS
1	RISE OF NATIONALISM IN EUROPE	1		1			2	5
2	NATIONALISM IN INDIA				1		1	8
3	THE MAKING OF GLOBAL WORLD	2	1			2 (IC)	3 + 2 (IC)	4 + (2)
4	THE AGE OF INDUSTRIALISATION			1			1	4
5	PRINT CULTURE AND THE MODERN		1		1(IC)	2	3 + (1 IC)	4 + (8)
	TOTAL QUESTIONS	3	2	2	1+1(IC)	2+2(IC)	10 +(3)	-
	TOTAL MARKS	3	4	8	8 + (8)	2 + (2)	-	25

**BLUEPRINT - SSC PUBLIC EXAMINATIONS
MARCH 2026**

CIVICS								
		1M	2M	4M	8M	MAP	TOTAL QUESTIONS	TOTAL MARKS
1	POWER -SHARING				1		1	8
2	FEDERALISM	2	1				3	4
3	GENDER,RELIGION AND CASTE		1	1			2	6
4	POLITICAL PARTIES	1			1(IC)	2+1(IC)	3+2(IC)	3+(1+8)
5	OUTCOMES OF DEMOCRACY			1		1 (IC)	1+1(IC)	4
	TOTAL QUESTIONS	3	2	2	1+1(IC)	2 + 2(IC)	10 +(3)	-
	TOTAL MARKS	3	4	8	8 + (8)	2 + (2)	-	25

**BLUEPRINT - SSC PUBLIC EXAMINATIONS
MARCH 2026**

ECONOMICS								
	LESSONS	1M	2M	4M	8M	MAP	TOTAL QUESTIONS	TOTAL MARKS
1	DEVELOPMENT	1		1			2	5
2	SECTORS OF THE INDIAN ECONOMY				1		1	8
3	MONEY AND CREDIT				1(IC)	2+2(IC)	2 + 3(IC)	2+(8+2)
4	GLOBALISATION AND THE INDIAN	2	1				3	4
5	CONSUMER RIGHTS		1	1			2	6
	TOTAL QUESTIONS	3	2	2	1+1(IC)	2 + 2(IC)	10 +(3)	-
	TOTAL MARKS	3	4	8	8 + (8)	2 + (2)	-	25

**SSC PUBLIC EXAMINATIONS
SOCIAL STUDIES - MARKS DIVISION**

TIME : 3.15 Hrs

Max Marks :100

Text Book	1 Mark		2 Marks		4 Marks		8 Marks		Map
	Question	Marks	Question	Marks	Question	Marks	Question	Marks	
Geography	3	3	2	4	2	8	1	8	8 Marks
History	3	3	2	4	2	8	1	8	
Polity	3	3	2	4	2	8	1	8	
Economics	3	3	2	4	2	8	1	8	
	12	12	8	16	8	32	4	32	8

Note:

1. Question No 33 is Unique from all Four Parts
2. Section -IV i.e , 8 Marks Questions having internal Choice from the Same Part.
3. Total No .of Question are 33.

SECTION WISE QUESTIONS & MARKS:

SECTION	Question No	Marks
I	01-12	12 X 1 = 12 M
II	13 - 20	8 X 2 = 16 M
III	21 - 28	8 X 4 = 32 M
IV	29 - 33	5 X 8 = 40 M
	Total: 33 questions	100 marks

WEIGHTAGE FOR OBJECTIVES		
OBJECTIVE	WEIGHTAGE	MARKS
I (Knowledge)	20%	20
II (Understanding)	25%	25
III (Application)	20%	20
IV (Analysis)	15%	15
V (Evaluation)	10%	10
VI (Creation)	10%	10
	TOTAL: 100%	100 MARKS

S.S.C. QUESTION PAPER MODEL - 2025

Q. NO.	MAR KS			UNIT
1	1		KN	G 1 RESOURCES AND DEVELOPMENT
2	1		KN	G 1 RESOURCES AND DEVELOPMENT
3	1		KN	G 6 MANUFACTURING INDUSTRIES
4	1		KN	H 1 RISE OF NATIONALISM IN EUROPE
5	1		KN	H 3 THE MAKING OF GLOBAL WORLD
6	1		KN	H 3 THE MAKING OF GLOBAL WORLD
7	1		KN	C 2 FEDERALISM
8	1		KN	C 2 FEDERALISM
9	1		KN	C 4 POLITICAL PARTIES
10	1		KN	E 1 DEVELOPMENT
11	1		ANA	E 4 GLOBALISATION AND THE INDIAN ECONOMY
12	1		UN	E 4 GLOBALISATION AND THE INDIAN ECONOMY
13	2		KN	G 6 MANUFACTURING INDUSTRIES
14	2		KN	G 7 LIFELINES OF NATIONAL ECONOMY
15	2		KN	H 3 THE MAKING OF GLOBAL WORLD
16	2		KN	H 5 PRINT CULTURE AND THE MODERN WORLD
17	2		KN	C 2 FEDERALISM
18	2			C 3 GENDER, RELIGION AND CASTE
19	2		ANA	E 4 GLOBALISATION AND THE INDIAN ECONOMY
20	2		CRE	E 5 CONSUMER RIGHTS
21	4		UN	G 2 FOREST AND WILDLIFE RESOURCES
22	4		UN	G 5 MINERALS AND ENERGY RESOURCES
23	4		CRE	H 1 RISE OF NATIONALISM IN EUROPE
24	4		ANA	H 4 THE AGE OF INDUSTRIALISATION
25	4		APP	C 3 GENDER, RELIGION AND CASTE
26	4		APP	C 5 OUTCOMES OF DEMOCRACY
27	4		CRE	E 1 DEVELOPMENT
28	4		APP	E 5 CONSUMER RIGHTS
29	8		UN	G 3 WATER RESOURCES G 4 AGRICULTURE
30	8			H 2 NATIONALISM IN INDIA H 5 PRINT CULTURE AND THE MODERN WORLD
31	8		ANA	E 2 SECTORS OF THE INDIAN ECONOMY E 3 MONEY AND CREDIT
32	8		APP	C 1 POWER – SHARING C 4 POLITICAL PARTIES
33	8		UN	INDIA 4+4 (G1 & 6, E3, E3) / (G7, G7 E3, E3) WORLD 4+4 (H5, H5, C4, C4) / (H3, H3, C4, C5)

SSC PUBLIC EXAMINATIONS 2025 - 26
SOCIAL STUDIES
(ENGLISH VERSION)

Time : 3 Hours 15 Minutes

Max. Marks : 100

Instructions :

- 1) In the duration of 3 hours 15 minutes. 15 minutes of time is allotted to read the question paper.
 - 2) All answers shall be written in the answer booklet only
 - 3) Question paper consists of 4 sections and 33 questions.
 - 4) Internal choice is available in section IV only.
 - 5) All answers shall be written neatly and legibly.
-

SECTION – I

(12 × 1 = 12)

Note : 1) Answer all the questions.

2) Each question carries 1 mark.

1. Which type of soil is ideal for growing cotton?
 2. Find the odd one out.
A. Wind B. Water C. Solar Energy D. Metal
 3. Which industry uses bauxite as a raw material ?
 4. Who hosted the congress of Vienna in 1815 ?
 5. Expand IMF.
 6. What is "El Dorado" in South America famous for ?
 7. Find out the mismatched pair :
Tata Motors - Automobiles
Ranbaxy - IT
Asian paints - Paints
 8. What is the oldest political party in India ?
 9. Who presides over the meetings of a Municipal Corporation ?
 10. Not an Indian MNC :
A. Apple
B. Ranbaxy
C. Sundaram Fasteners
D. Infosys
 11. Based on the first pair fill the second pair. Coming together federations : USA Holding together federations:
 12. Rewrite the following countries from West to east based on their location.
Japan, Mexico, France, China.
-

SECTION - II**(8 × 2 = 16)****Note :** 1) Answer all the questions.

2) Each question carries 2 marks.

13. What are basic industries ? Give any two examples.
14. State any two merits of roadways.
15. Mention the movements or flows within international economic exchange.
16. What was the contribution of printing press in spreading knowledge in Europe ?
17. List the subjects included in the state list and the union list.
18. "Caste alone cannot determine election results in India." – Justify.
- 19.



Analyse the picture in the context of globalisation.

20. Prepare any 2 slogans to alert consumers.

SECTION - III**(4 × 8 = 32)****Note :** 1) Answer all the questions.

2) Each question carries 4 marks.

21. How have human activities affected the depletion of flora and fauna ? Explain.
22. Describe the distribution of coal in India.
23. The ideals of the French Revolution are still relevant in present-day India. Explain how.
24. Analyse the living conditions of the workers during the industrialisation.
25. Mention different aspects of life in which women are discriminated or disadvantaged in India.
26. Industrialised countries can afford democracy but the poor need dictatorship to become rich. Give arguments to support or oppose this assertion.
27. Design a development model for a poor nation in the context of economic development.
28. Mention a few factors which causes exploitation of consumers.

SECTION – IV**(5 X 8 = 24)**

Note : 1) Answer all the questions.

2) Each question carries 8 marks.

3) Each question has internal choice.

4) In question No.33 both A and B (India map and world map) should be answered separately.

29. A) Illustrate how rain water harvesting in semi arid regions of Rajasthan is carried out.

(OR)

B) Explain the geographical conditions required for the growth of rice.

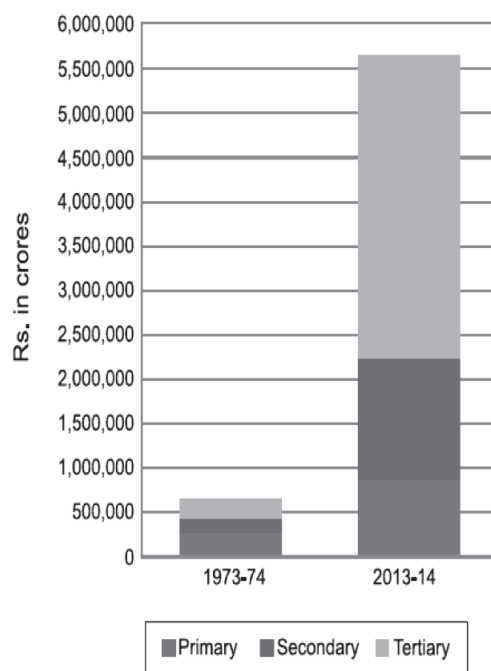
30. A) "The salt March was an effective symbol of resistance against colonisation" – Justify.

(OR)

B) "Some people fear the effect of easily available printed books". Examine the statement.

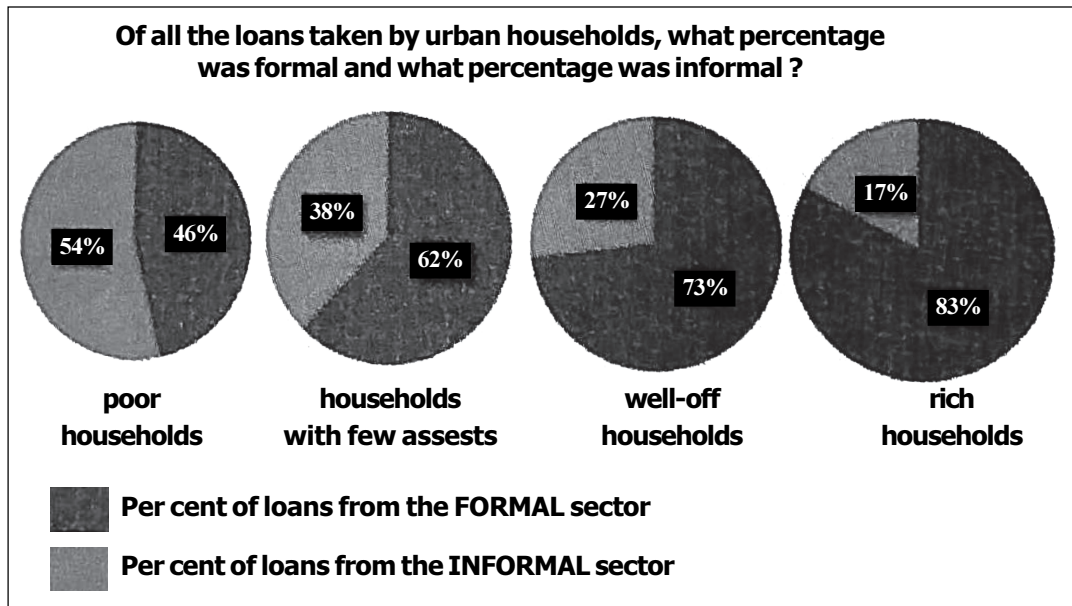
31. A) Analyse the graph given below.

Graph 1 : GDP by Primary, Secondary and Tertiary Sectors



(OR)

B) Study the pie charts and write your observations.



32. A) State one prudential reason and one moral reason for power sharing with an example from the Indian context.

(OR)

B) Suggest some reforms to strengthen parties so that perform their functions well ?

33. **A) Locate the following in the given outline map of India:**

- | | | | |
|-----------|---------------|---------------|-----------|
| 1) Punjab | 2) Jamshedpur | 3) Bangladesh | 4) Mumbai |
|-----------|---------------|---------------|-----------|

(OR)

- | | | | |
|------------|------------|-----------|------------------|
| 5) Kolkata | 6) Manipur | 7) Kerala | 8) Narmada river |
|------------|------------|-----------|------------------|

B) Locate the following in the given outline map of world :

- | | | | |
|-----------|----------|----------|-----------------|
| 1) London | 2) Italy | 3) China | 4) South Africa |
|-----------|----------|----------|-----------------|

(OR)

- | | | | |
|-----------|------------|--------|--------------|
| 5) Sicily | 6) Red Sea | 7) USA | 8) Sri Lanka |
|-----------|------------|--------|--------------|

SSC PUBLIC EXAMINATIONS 2025 - 26
SOCIAL STUDIES
(ENGLISH VERSION)

Time : 3 Hours 15 Minutes

Max. Marks : 100

Instructions :

- 1) In the duration of 3 hours 15 minutes. 15 minutes of time is allotted to read the question paper.
 - 2) All answers shall be written in the answer booklet only
 - 3) Question paper consists of 4 sections and 33 questions.
 - 4) Internal choice is available in section IV only.
 - 5) All answers shall be written neatly and legibly.
-

SECTION – I

(12 × 1 = 12)

Note : 1) Answer all the questions.

2) Each question carries 1 mark.

1. On the basis of exhaustibility resources can be classified as _____
 - A) Biotic And Abiotic
 - B) Renewable And Non Renewable
 - C) Potential And Developed
 - D) None Of The Above
 2. What should be the percentage of forest in geographical area?
 3. Which one of the following industries uses bauxite as a raw material?
 - A) Aluminium smelting
 - B) Cement
 - C) Paper
 - D) Steel
 4. Who formed a secret society called 'Young Italy'?
 5. Expand IMF.
 6. What was the year of civil disobedience movement?
 7. Which MNC belongs to India given below?
 - A) Infosys
 - B) Ford Motors
 - C) Google
 - D) Samsung
 8. Find out the odd one:
 - A) Ladakh
 - B) Puducherry
 - C) Andhra Pradesh
 - D) Chandigarh
-

9. Which of these is a National Party?
 A) BJP
 B) TDP
 C) Janasena
 D) DMK
10. Which of the following neighbouring countries has better performance in terms of human development than India?
 A) Bangladesh
 B) Sri Lanka
 C) Nepal
 D) Pakistan
11. Based on the first pair fill the second pair :
 Agriculture : state list
 Marriages : _____?
12. Arrange the following countries from East to West according to their location.
 Egypt, China, England, Japan.

SECTION - II

(8 × 2 = 16)

Note : 1) Answer all the questions.

2) Each question carries 2 marks.

13. What are manufacturing ?
14. Observe the given map and answer the following questions.



India: National Highways

What does the map show?

15. Explain what is referred to as the G-77 countries?
16. What is called globalization?
17. Mention two functions of Gram Sabha.
18. Women are facing so many problems today. Write any two arguments in support of this statement.
19. "The Impact of Globalisation has not been uniform". Explain.
20. Imagine that you are a member of the consumer protection council. How would you help the consumers?

SECTION-III**(4 × 8 = 32)**

Note : 1) Answer all the questions.

2) Each question carries 4 marks.

21. Features are marked by numbers in the given outline map of India. Identify these features with the help of the following information and write their correct on the lines marked in the map.

1. A National Park
2. A wildlife sanctuary.



22. Why do we need to conserve mineral resources?
23. Rewrite the paragraph in your own words.

During the 1830s, Giuseppe Mazzini had sought to put together a coherent programme for a unitary Italian Republic. He had also formed a secret society called Young Italy for the dissemination of his goals. The failure of revolutionary uprisings both in 1831 and 1848 meant that the mantle now fell on Sardinia-Piedmont under its ruler King Victor Emmanuel II to unify the Italian states through war. In the eyes of the ruling elites of this region, a unified Italy offered them the possibility of economic development and political dominance.

24. Why did some Industrialists in nineteenth-century Europe prefer hand labour over machines ?
25. Propose any two solutions to strengthen secularism in India.

26. How does democracy produce an accountable, responsive and legitimate government ?

27. **SOME COMPARATIVE DATA ON HARYANA, KERALA AND BIHAR**

STATE	LITERACY RATE (2017-18)
Haryana	82
Kerala	94
Bihar	62

Based on the given data convert into bar graph.

28. In your opinion what is the importance of consumers international?

SECTION – IV

(5 X 8 = 24)

Note : 1) Answer all the questions.

2) Each question carries 8 marks.

3) Each question has internal choice.

4) In question No.33 both A and B (India map and world map) should be answered separately.

29. A) Discuss 'how rainwater harvesting in semi-arid regions of Rajasthan is carried out?'

(OR)

B) Suggest the initiative steps taken by the government to ensure the increase in agricultural production.

30. A) Read the given paragraph and comment on it.

"The effects of non-cooperation on the economic front were more dramatic. Foreign goods were boycotted, liquor shops picketed, and foreign cloth burnt in huge bonfires. The import of foreign cloth halved between 1921 and 1922, its value dropping from Rs 102 crore to Rs 57 crore. In many places merchants and traders refused to trade in foreign goods or finance foreign trade. As the boycott movement spread, and people began discarding imported clothes and wearing only Indian ones, production of Indian textile mills and handlooms went up."

(OR)

B) Explain how print culture assisted the growth of nationalism in India.

31. A) The table below shows the estimated number of workers in India in the organised and unorganised sectors. Read the table carefully fill in the missing data answer the questions that follow.

WORKERS IN DIFFERENT SECTORS (IN MILLIONS)

Sector	Organised	Unorganised	Total
Primary	1	231	232
Secondary	41	74	115
Tertiary	40	88	128
Total	82	393	475
Total in Percentage	17	83	100%

- What is the percentage of people in the unorganised sector in agriculture?
- Do you agree that agriculture is an unorganised sector activity? Why?
- If we look at the country as a whole we find that _____ percentage of the workers in India are in the unorganised sector.
- Organised sector employment is available to only about _____ percentage of the workers in India.

(OR)

B) What is the basic idea behind the SHGs for the poor ? Explain in our own words.

32. A) State one prudential reason and one moral reason for power sharing with an example from the Indian context.

(OR)

B) Suggest some reforms to strengthen parties. So that they perform their functions well.

33. **A) Locate the following in the given outline map of India:**

- 1) Thar desert 2) Chennai 3) Hyderabad 4) Gowhati

(OR)

- 5) Delhi 6) Maharastra 7) Godavari River 8) Chota Nagpur Plateau

B) Locate the following in the given outline map of world :

- 1) Japan 2) Mediterranean Sea 3) Nigeria 4) USA

(OR)

- 5) Bengium 6) South Africa 7) Bangladesh 8) Brazil